



Traumhafte Lösungen für moderne Sichtschutz- und Vorgartenzäune



Unser Angebot



SYSTEM Der pflegeleichte Zaun-Baukasten

SYSTEM Einstieg	10	SYSTEM RHOMBUS	18
SYSTEM Übersicht	12	SYSTEM FLOW	20
SYSTEM WPC CLASSIC	14	SYSTEM Designgitter.....	21
SYSTEM WPC XL	14	SYSTEM METALL BASIC	22
SYSTEM PLATINUM	15	SYSTEM METALLGITTER	23
SYSTEM PLATINUM XL	15	SYSTEM BOARD KERAMIK	24
SYSTEM ALU	16	SYSTEM BOARD KERAMIK XL	26
SYSTEM WPC / ALU Einzelteile.....	16	SYSTEM BOARD.....	28
SYSTEM Dekorprofile.....	17	SYSTEM BOARD XL	30
LED Lichtleiste	17	SYSTEM GLAS	32
		SYSTEM Pfosten und Zubehör	34

Pflegeleichte Tore und Doppeltore

Standardtore	36
Einzel- und Doppeltore auf Maß	38





Pflegeleichter Sichtschutz

JUMBO WPC	40
JUMBO WPC Alu-Design	42
DESIGN WPC ALU	44
SQUADRA	46
DESIGN RHOMBUS	48
Zaun- und Torzubehör	49
WEAVE	50
WEAVE LÜX	52
ONGLIVE NOVO Design	54
ONGLIFE RIVA	54
ONGLIFE ROMO	58
ONGLIFE Pfosten	62
ONGLIFE Zubehör	63

Pflegeleichte Vorgartenzäune

ONGLIFE CLEO	60
ONGLIFE CARA	61
ONGLIFE CARA XL	61
SQUADRA	64
RAJA WPC ALU XL	65
RAJA WPC	66



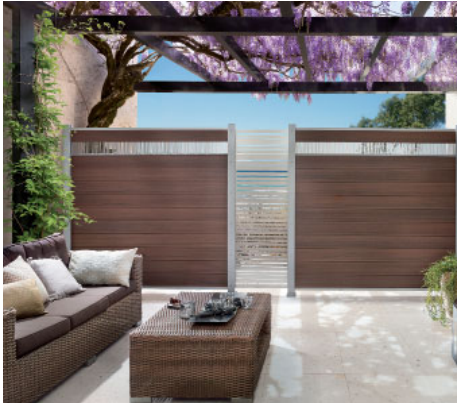
Pflegeleichte Pflanzkästen

Pflanzkästen	67
--------------------	----

Mobiler Sicht- und Sonnenschutz

Seitenmarkise BASIC	68
Seitenmarkise MAXI	68
Sonnensegel	68

Materialinformationen und Pflegetipps



Moderne Materialien für den Garten und für die Terrasse

Wählen Sie aus einem einzigartigen Sortiment. Alle Materialien sind wetterbeständig und pflegeleicht – aber nicht pflegefrei! Bitte beachten Sie unsere speziellen Materialinformationen.



METALL

ALUMINIUM

Aluminium ist ein Leichtmetall und verfügt im Verhältnis zu seinem geringen Gewicht über eine sehr hohe Festigkeit. Unsere Produkte aus Aluminium werden für zusätzlichen Oberflächenschutz und für die Farbgebung pulverbeschichtet. Die glatte Oberfläche ist pflegeleicht, da keine weiteren Anstriche notwendig sind und das Material einfach abgewaschen werden kann. Durch Bewitterung wird der Farbton etwas heller und es entwickelt sich eine matte Metallhaptik.

Lagerung, Transport

Nicht montierte Elemente können sich bei falscher bzw. nicht sachgerechter Lagerung verformen. Vermeiden Sie eine Punktbelastung, speziell bei Profilen und Leisten. Achten Sie darauf, dass die verpackte Ware nicht in der direkten Sonne gelagert wird! Geöffnete und noch nicht verarbeitete Ware muss gegen direkte Sonneneinstrahlung geschützt werden, um ein zu starkes Aufheizen der Aluminiumprofile zu vermeiden.

SQUADRA: Lagern Sie die Zaunfelder immer senkrecht stehend, nicht schräg oder flach liegend. Achten Sie bitte darauf, dass die Profile der SQUADRA Elemente nicht punktuell belastet werden, da sich die Aluminiumprofile sonst verziehen.

Bearbeitung

Bauelemente aus Aluminium können Sie entweder mit einer Kappsäge und einem speziellen, feingezahnten Blatt für Metall oder mit einer Eisensäge zuschneiden. Bauelemente aus Aluminium nie mit der Flex schneiden! Das Material kann verbrennen und die Lackierung platzt ab. Die Schnittflächen mit handelsüblichen Klarlack versiegeln oder mit unseren Reparatur-Farben behandeln.

Pflege

Die Aluminium Elemente lassen sich mit warmem Wasser und Spülmittel reinigen. Wichtig: Keine lösemittel- oder kreidehaltigen Reiniger verwenden, da diese mitunter die Lackschicht der Aluminiumprofile anlösen können und es somit zu Verfärbung kommen kann. Fleckenbildung auf der Oberfläche kann z. B. durch Kondensieren von Wasser oder durch Schmutz- und Staubrückstände, die durch Regen angefeuchtet werden und nach dem Trocknen fleckenartige Rückstände hinterlassen, verursacht werden. Diese Verunreinigungen beseitigen Sie am besten mit Haushaltsreinigern auf Essigbasis.



SYSTEM ALU in Anthrazit

EDELSTAHL

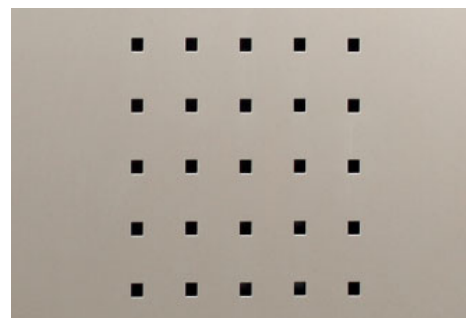
Der V2A-Edelstahl bietet automatisch einen ausreichenden Schutz gegen Korrosion durch normale Umwelteinflüsse. Wird Edelstahl jedoch mit Rost oder rostenden Materialien in Verbindung gebracht, kann sich der Rost übertragen und der Edelstahl beginnt zu korrodieren, selbst ein Durchrosten ist möglich.

Lagerung, Transport, Bearbeitung

Lagern Sie Edelstahlelemente stets separat. Metallspäne, die durch die Montage entstehen, müssen sofort entfernt werden.

Pflege

Edelstahl muss vor Rost geschützt werden. Rostpartikel können auch durch Wind übertragen werden, erkennbar an kleinen braunen Flecken an der Edelstahloberfläche (Flugrost). Diese Stellen sollten sofort entfernt werden, um ein Ausbreiten zu vermeiden. Spezielle Reinigungs- und Pflegemittel für Edelstahl erhalten Sie im Handel.



BINTO Edelstahl-Verkleidung

CORTEN-STAHL (walzblank)

Corten-Stahl (auch COR-TEN) ist die Bezeichnung für einen speziell gefertigten, wetterfesten Baustahl. Aufgrund der überdurchschnittlichen langen Lebensdauer, Pflegefreundlichkeit und vollständigen Recyclebarkeit kann das Material als ökologischer Baustoff klassifiziert werden. Wurde dieser Baustoff zunächst für den Objektbau, Fassaden etc. entwickelt, erfreut er sich in den letzten Jahren, nicht zuletzt aufgrund des warmen und erdigen Erscheinungsbildes, einer zunehmenden Beliebtheit als Material für Skulpturen und gestalterisches Element in Garten- und Landschaftsbau.

Auf der ursprünglich walzblanken Stahloberfläche bildet sich abhängig von Intensität und Dauer der Bewitterung die gewünschte Patina. Dieser witterungsbeständige, sich stetig erneuernde Edelrost konserviert die Oberfläche und schützt das Material vor Zersetzung.

Die im Auslieferungszustand oberflächliche Walzhaut kann dunkle Flecken ausbilden und schuppt zunächst ab. Erst darunter bildet sich die gewollte, eigentliche Rostschicht aus Eisenoxid. Entscheidend für diesen Prozess ist der Wechsel zwischen feuchter und trockener Bewitterung. Geschützte Bereiche oder wetterabgewandte Stellen verändern sich anders oder werden von der Ausbildung der Patina ganz ausgeschlossen. Vorder- und Rückseiten von BOARD-Zaunelementen oxidieren unabhängig voneinander und bilden evtl. unterschiedliche Farbspiele aus. Ein Einsatz in maritimer Umgebung mit salzhaltiger

Luft kann diese Farbgebung hemmen und wird daher nur bedingt empfohlen.

Um eine einheitliche Färbung zu erreichen, müssen Verunreinigungen wie Öle, Fette, Kleberreste etc. entfernt werden. Die Ausbildung der optisch sehr ansprechenden Oberfläche ist erst nach 1,5-3 Jahren abgeschlossen. Der Fachhandel bietet Versiegelungsprodukte an, die einen erreichten Zustand mit unterschiedlichen Glanzgraden konservieren sollen.

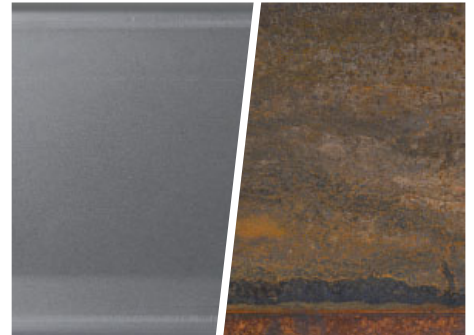
Lagerung, Transport, Bearbeitung

Im Auslieferungszustand sind die Corten-Stahlplatten mit einer Ölschicht überzogen. Diese sollte vor der Montage mit entfettenden Reinigungsmitteln restlos entfernt werden. Achten Sie bitte bei Lagerung und Transport darauf, die Umgebung entsprechend zu schützen.

Nicht montierte Zaunelemente können sich bei falscher bzw. nicht sachgerechter Lagerung verformen. Vermeiden Sie eine Punktbelastung.

SYSTEM BOARD und SYSTEM BOARD XL Elemente sind an allen Kanten gebördelt (180° umgebogen) und können nicht nachträglich geschnitten bzw. gekürzt werden.

Bitte berücksichtigen Sie bei Ihrer Planung, dass sich aus Sperrschicht und Patina immer wieder Rostpartikel lösen und auf anderen Oberflächen von Naturstein, Beton, Fliesen etc. zum Teil sehr hartnäckige Verfärbungen hinterlassen werden. Vermeiden



Sie den direkten Kontakt der Umgebung mit dem Ablaufwasser der Zaunelemente durch Abdecken oder baulichen Objektschutz, da die wiederkehrende, notwendige, oberflächenspezifische Reinigung sehr aufwendig ist und vielfach nicht erfolgsversprechend sein wird. Diese Verfärbungen werden nicht als Beanstandungsgrund anerkannt.

Pflege

Für Corten-Stahl Elemente ist aufgrund der gewünschten Korrosion grundsätzlich keine Pflege notwendig. Beachten Sie bitte diese Hinweise: Vogelkot kann die Schutzkorrosion hemmen und sollte entfernt werden. Der Kontakt mit nichtedlen Metallen ist zu vermeiden.

METALL (verzinkt und pulverbeschichtet)

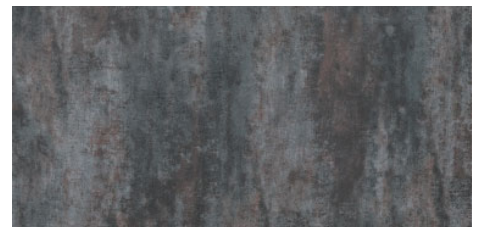
In unserem Sortiment finden Sie auch Zaunfelder und Pfosten aus beschichtetem Metall, die keine Pflegeanstriche benötigen. Optimaler Korrosionsschutz kombiniert mit eleganter Oberfläche und angenehmer Haptik. Die Metall Pfosten sind jeweils verzinkt und pulverbeschichtet, während die Basic sowie Klemmpfosten aus Aluminium hergestellt sind, welche gepulvert werden. Übersichtungen sowie leichte Farbunterschiede (beim üblichen Betrachtungsabstand von circa zwei Metern und bei Tageslicht) mindern nicht die hohe Gebrauchsfähigkeit und stellen somit keinen Grund für eine Beanstandung dar.



KERAMIK

KERAMIK

Keramik-Zaunelemente sind aufgrund ihres speziellen Produktionsverfahrens ideal für den Einsatz im Außenbereich: frost- und hitzebeständig, kratzfest, UV- und farbbeständig, pilz- und schimmelresistent, äußerst bruchfest und dimensionsstabil. Verunreinigungen lassen sich mit milden Reinigungsmitteln und Wasser beseitigen.



Materialinformationen und Pflegetipps

VERBUNDWERKSTOFFE

WPC - Wood Plastic Composite

WPC besteht aus Naturfasern, Kunststoff und Additiven im Verhältnis von ca. 60/35/5% und hat deren typischen Eigenschaften. Zum Beispiel dehnt sich Kunststoff unter Temperaturveränderung aus bzw. zieht sich zusammen. Naturfasern quellen durch Feuchtigkeit auf und verändern sich in der Farbe durch UV-Strahlung.

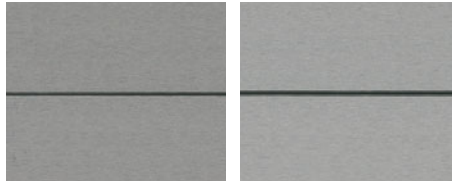
Farbunterschiede durch unterschiedliche Bewitterung und Produktionschargen werden gerade bei späteren Ergänzungen an vorhandenen Anlagen oder dem nachträglichen Verbau von Einzelprofilen vorkommen.

WPC kann sich bei Temperaturschwankungen, Stau-nässe und ungleichmäßiger Bewitterung verziehen, Wasserflecken und sogenannte „Regenstreifen“ bekommen und verwittern. Abhängig von der Bewitterungsintensität (UV-Bestrahlung/Niederschlag) wird der hellere Endfarbton nach etwa 1-2 Jahreszyklen erreicht.

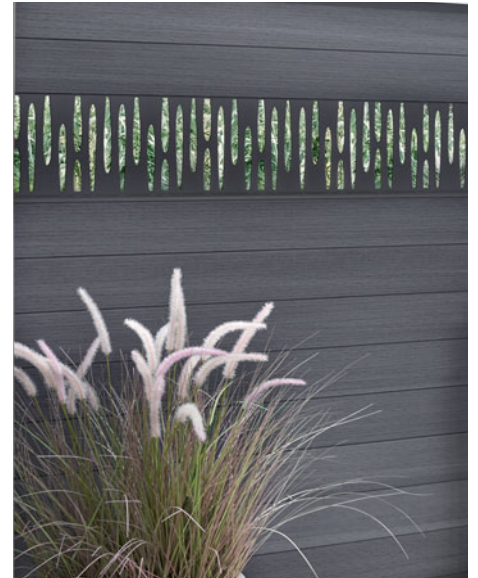
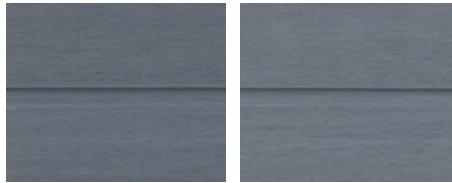
WPC kann sich bei Sonneneinstrahlung stärker aufheizen als z.B. Holz oder Stein. Bei Flächen, die einer längeren Sonneneinstrahlung ausgesetzt sind oder an windgeschützten Standorten, kann die Nutzung mit direktem Hautkontakt zeitweise eingeschränkt sein.



Ausgangsfarbtone

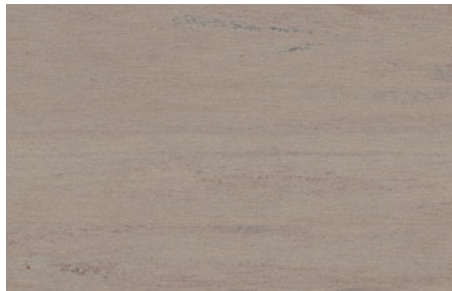


Hellerer Endfarbton nach 1-2 Jahreszyklen



WPC

Die Oberfläche des klassischen WPCs ist frei von Maserung und Strukturierung. Sie wirkt im Gegensatz zu den Oberflächen von BICOLOR und PLATINUM ruhiger im Farbton und in der Anmutung.



WPC BICOLOR

Hier werden dem klassischen WPC in einem speziellen technischen Verfahren weitere Farbpigmente beigemischt. Die so entstehende Struktur und Pigmentierung lässt das Material mit ihren Farbnuancen natürlich wirken. **Jedes Profil ist dadurch in der Oberfläche unterschiedlich.** Abweichungen zwischen einzelnen Artikeln oder Fertigungschargen sind material- und produktionsbedingt gegeben und unvermeidbar.



WPC PLATINUM

WPC PLATINUM Elemente bestehen aus WPC-Profilen mit einer zusätzlichen Spezial-Ummantelung. Dadurch sind die Profile fleckenresistenter und wasserabweisender als die Profile aus WPC und aus WPC BICOLOR.

! Die produktions- und chargenüblichen Schwankungen sowie die grundsätzlichen Materialeigenschaften von WPC stellen keinen Beanstandungsgrund dar.

Transport, Lagerung

WPC-Materialien trocken und vor Sonnenstrahlung geschützt lagern! Nicht montierte Zaunelemente können sich bei falscher bzw. nicht sachgerechter Lagerung verformen!

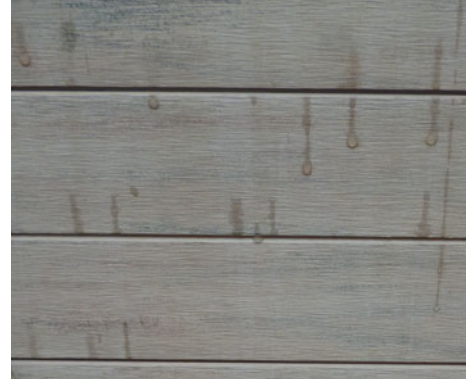
Die Ware ist vor Regen geschützt und, um ein zu starkes Aufheizen des WPCs zu vermeiden, nicht in direkter Sonne zu lagern. Vermeiden Sie eine Montage bei Frost oder großer Hitze und verarbeiten Sie am besten bei einer Außentemperatur zwischen +5°C und +25°C.

Bearbeitung

Die WPC Profile können mit hartmetallbestückten Werkzeugen geschnitten werden.

Bitte beachten Sie zwingend die Hinweise zur sachgemäßen Lagerung der WPC Zäune bis zur Montage, die der Transport-Verpackung anhängt sowie die Informationen in der Montageanleitung.





Fleckenbildung durch von Regen angelöste Partikel

Pflege

Grundsätzlich reinigen Sie WPC Profile mit warmen Wasser und einem Reiniger auf Essigbasis. Starke Verschmutzungen entfernen Sie mit einer Wurzelbürste. Dabei immer in Faserverlauf/Längsrichtung der Profile arbeiten, anschließend gründlich mit reichlich klarem Wasser abspülen! Gebrauchsspuren (leichte Kratzer) lassen sich mit einem Schleifvlies, immer im Faserverlauf/Längsrichtung, nacharbeiten. Bitte vorher an einer später nicht sichtbaren Stelle testen.

Wichtig: Verwenden Sie keine lösemittel- oder krebisdehaltigen Reiniger, da diese mitunter in die Oberfläche eindringen und die Gefahr der Verfärbung besteht. Laub und Früchte von Bäumen und Sträuchern können auf WPC Elementen ein natürlicher Nährstoff für Sporen sein. Außerdem führen pflanzliche Inhaltsstoffe, z.B. Gerbsäuren, aber auch lang anhaftender Vogelkot zu dauerhaften Verfärbungen auf der Oberfläche.

Flecken auf der Oberfläche:

Produktionsbedingte Rückstände/Schleifstaub oder pflanzliche/organische Stoffe, auch als „Biofilm“ bezeichnet, werden durch schnell kondensierendes Wasser bzw. Niederschlag angelöst und können flek-

kenartige Rückstände, sog. „Regenstreifen“ hinterlassen. Diese entfernen Sie, wie unter „Pflege“ beschrieben.

Tipp: Nach der Montage einer WPC-Zaunanlage empfehlen wir daher eine Grundreinigung.

Schimmel auf der Oberfläche:

Kleine dunkelschwarze, oberflächliche Stockflecken auf den WPC Elementen lassen sich im Außenbereich nicht immer vermeiden. Bei diesen Stellen handelt es sich um einen Befall von Schimmelsporen, die über die Luft übertragen werden. Diese befallenen Stellen lassen sich mit Hilfe von chlorhaltigen Haushaltsreinigern säubern. Hierbei die betroffenen Bereiche mit dem Reiniger (nach Herstellerangabe dosieren) behandeln: Mit einer Bürste gleichmäßig auftragen, einwirken lassen (Einwirkzeit beachten) und mit klarem Wasser nachspülen.

Der chlorhaltige Reiniger darf nicht auf der Oberfläche antrocknen, es dürfen keine Rückstände verbleiben. Sollte dies dennoch geschehen, werden diese Stellen ausbleichen. Testen Sie zur Vorsicht die Reinigung zunächst an nicht sichtbaren Stellen.



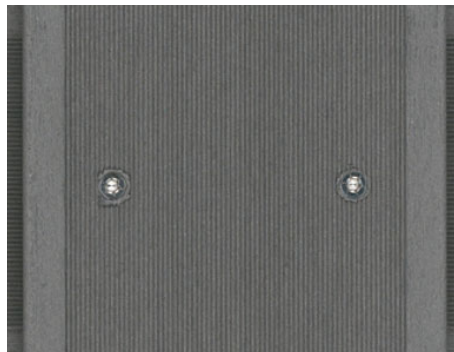
Stockflecken/Schimmel auf der Oberfläche

 **Pflege-Video:** traumgarten.de/videos

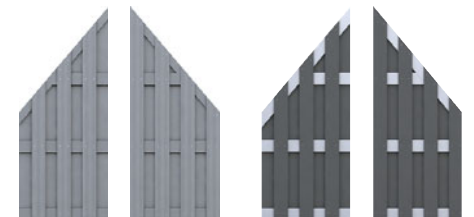
Spezielle Eigenschaften für JUMBO WPC:

Die aufgeführten Eigenschaften der JUMBO WPC Zaunelemente sind nach aktuellem Stand der Technik nicht zu vermeiden und stellen somit keinen Grund für eine Beanstandung dar.

1. Durch das Eindrehen der Schrauben können sich am Rand Späne bilden, welche mit einem Schleifschwamm entfernt werden können.
2. Nach Herstellung sind die einzelnen Zaunprofile trocken und nehmen erst nach der Montage zum Zaunfeld auf dem Versandweg Feuchtigkeit auf und verändern Ihre Dimension. Dies kann dazu führen, dass die per Hand geschraubten Zaunelemente unterschiedliche Schraubtiefen aufweisen.
3. WPC-typische und zu akzeptierende „Kratzer“, die durch Bewitterung innerhalb von ca. zwei Monaten verschwinden oder die mit einem Schleifschwamm beseitigt werden können.



Produktionsrückstände an den Verschraubungen der JUMBO WPC Profile



Bitte beachten: Konstruktionsbedingt bieten viele Zauserien in unserem Programm zwei optisch leicht unterschiedliche Sichtseiten. Die Seiten unterscheiden sich zum Beispiel durch den Lamellenverlauf. In der Regel fallen diese Unterschiede nicht weiter auf. Bitte beachten Sie dies aber bei Ihrer Anlagen-Planung. Unser Tipp: Hilfe bietet auch hier der TraumGarten Online-Planer, in dem Sie alle Elemente von beiden Seiten sehen können.

Materialinformationen und Pflegetipps

VERBUNDWERKSTOFFE

ACP – Aluminium Composite Panels

ACP bezeichnet einen Platten-Verbundwerkstoff mit Aluminium. Die Platten aus diesem Composite-Werkstoff haben ein geringes Gewicht und hohe Stabilität. Die Oberflächen sind widerstandsfähig und leicht zu reinigen.

Lagerung, Transport

ACP-Platten können waagrecht auf einem planem Untergrund oder senkrecht gelagert werden, niemals schräg stehend gegen eine Wand gelehnt. Punktuelle Belastungen sind zu vermeiden. Schützen Sie Kanten und Oberflächen vor Beschädigungen.

Bitte beim Öffnen der Produktverpackungen aufpassen: Cutter oder scharfe Schneidwerkzeuge dürfen nicht auf die Materialoberfläche treffen.

Bearbeitung

Die BOARD Elemente können mit hartmetallbestückten Sägeblättern, am besten durch Fachleute, geschnitten werden.

Pflege

Die Elemente lassen sich mit warmem Wasser und Spülmittel reinigen. Verwenden Sie bitte keine lösemittel- oder kreidehaltigen Reiniger, da diese je nach Material die Oberfläche angreifen und es so zu Verfärbungen kommen kann. Auch der Einsatz von spitzen, scharfen metallischen Gegenständen, z. B. Klingen oder Messern, kann Oberflächenschäden (Kratzer) verursachen.



SYSTEM BOARD: ACP-Platten im Farbton Schiefer

HPL – High Pressure Laminate

HPL ist ein Verbundwerkstoff aus Papier und Harz. Unser HPL ist speziell beschichtet und wetterfest. Es verliert im Laufe der Jahre etwas an Farbtintensität, was allerdings weniger auffällt als z. B. Farbeindrücke durch Lichtschwankungen.

Lagerung, Transport, Bearbeitung

Lagern Sie HPL-Elemente waagrecht auf planem Untergrund oder senkrecht. Vermeiden Sie Punktbelastungen und langanhaltende Feuchtigkeit. Die Oberflächen und Kanten sind vor Beschädigungen zu schützen. Bitte aufpassen beim Öffnen der Produkt-

verpackungen: Cutter oder scharfe Schneidwerkzeuge dürfen nicht auf die Materialoberfläche treffen.

Pflege

Die Elemente lassen sich mit warmem Wasser und Spülmittel reinigen. Verwenden Sie bitte keine lösemittel- oder kreidehaltigen Reiniger, da diese je nach Material die Oberfläche angreifen und es so zu Verfärbungen kommen kann. Auch der Einsatz von spitzen, scharfen metallischen Gegenständen, z. B. Klingen oder Messern, kann Oberflächenschäden (Kratzer) verursachen.



BINTO HPL: Verkleidung in Rot

KUNSTSTOFFE

FENSTER-KUNSTSTOFF

Unsere LONGLIFE-Produkte aus hochwertigem Fensterkunststoff bieten die Qualität, die mit dem Begriff „Made in Germany“ verbunden wird!

Über 40 Jahre herstellereigene Erfahrung stecken in den erprobten und verbesserten Werkstoffzusammensetzungen.

Elemente aus Fensterkunststoff sind pflegeleicht, da sie nicht gestrichen werden müssen und einfach abwaschbar sind. Sie überzeugen darüber hinaus durch ihre lange Lebensdauer und ihre hohe Wertbeständigkeit.



Polareiche

Fensterkunststoff mit Folienkaschierung. Der Kunststoff wird mit einer stabilen Folie beschichtet, die unter Druck aufgebracht wird. Dieses Verfahren ist aus dem modernen Fensterbau bekannt und wurde für die Fertigung unserer LONGLIFE Serie RIVA in Polareiche und Nussbaum übernommen. Wir gewähren 10 Jahre Farbgarantie nach ISO 105-A02, Farbveränderungen gemäß Graumaßstab mit Farbveränderungen größer 2.

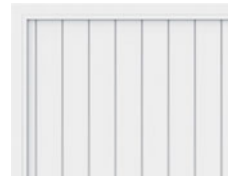


Nussbaum



Grau

Dem Fenster-Kunststoff werden graue Farbpartikel zugefügt. Durch die Bewitterung hellt sich die Farbe in den ersten zwei Jahren gegenüber dem Produktionszustand etwas auf und es entwickelt sich eine matte Oberflächenoptik.



Weiß

Hochwertiger, weißer Fensterkunststoff. Wir gewähren 10 Jahre Farbgarantie nach ISO 105-A02, Farbveränderungen gemäß Graumaßstab mit Farbveränderungen größer 2.

TEXTILEN

Das Web-Material aus Textilien ist witterungs- und frostbeständig. Die Farbe des Geflechts ist sehr hochwertig, wird aber durch aggressive UV-Strahlung trotzdem im Laufe der Zeit etwas blasser. Dies ist ein schleichender und natürlicher Prozess, der für alle Materialien auf der Terrasse und im Garten gilt. Für das Textilien-Geflecht ist die Veränderung so langsam und gering, dass sie nicht stark auffällt.

Durch die Webstruktur und Farbverläufe im Material ergeben sich immer einzigartige Zaunfelder. Es gibt

keine vollkommene Symmetrie in den Oberflächen, was zu einem natürlichen Erscheinungsbild einer WEAVE LÜX Zaunanlage führt.

Pflege

Das Textilien-Geflecht kann leicht mit Wasser und einem Schwamm oder bei stärkeren Verschmutzungen auch mit einer weichen Bürste gereinigt werden. Keine scharfen oder anlösenden Reinigungsmittel verwenden. In der Regel reicht normales Haushaltsspmittel.



WEAVE LÜX mit einer Bespannung aus Textilien

KUNSTSTOFFE

POLYRATTAN

Polyrattan ist ein Geflecht aus Polyethylen. Das Web-Material ist witterungs- und frostbeständig. Die Farbe des Geflechts ist sehr hochwertig, wird aber durch aggressive UV-Strahlung trotzdem im Laufe der Zeit etwas blasser.

Dies ist ein schleichender und natürlicher Prozess, der für alle Materialien auf der Terrasse und im Garten gilt. Für das Polyrattan-Geflecht ist die Veränderung so langsam und gering, dass sie nicht stark auffällt.

Bei jedem Zaunelement handelt es sich um ein Einzelstück. Die Oberflächen der WEAVE Elemente werden von Hand geflochten und die einzelnen Polyrattan-Streifen haben einen unterschiedlichen Texturverlauf. Aus diesem Grund gibt es keine vollkommene Symmetrie in den Oberflächen. Das ergibt

für eine WEAVE Zaunanlage ein natürliches, ggf. sehr lebendiges Erscheinungsbild.

Pflege

Das Polyrattan-Geflecht kann leicht mit Wasser und einem Schwamm oder bei stärkeren Verschmutzungen auch mit einer weichen Bürste gereinigt werden. Keine scharfen oder anlösenden Reinigungsmittel verwenden. In der Regel reicht normales Haushaltsspülmittel.

Beschädigungen des PE-Geflechts können Sie mit einem handelsüblichen Kontaktkleber, z. B. Kraftkleber, reparieren. Tragen Sie dazu den Kleber wie vom Hersteller angegeben auf.

Tipp: Fixieren Sie die beschädigten Stellen für die Aushärtezeit mit Klebestreifen oder Klemmen.



WEAVE aus Polyrattan-Geflecht

GLAS

EINSCHIEBEN-SICHERHEITSGLAS (ESG)

Glas bietet gegenüber vielen anderen Materialien diese Vorteile: es ist winddicht, lichtdurchlässig und beständig gegenüber Temperaturwechseln. Unsere SYSTEM GLAS Sichtschutz-Elemente bestehen aus 8 mm starkem Einscheiben-Sicherheitsglas - ESG (gemäß EN 12150). Die Dekorprofile Delta und Theta sind aus 6 mm starkem Sicherheitsglas. Produktionstechnisch bedingt changiert die Glasfarbe je nach Lichteinfall und Blickwinkel.

Bitte beachten Sie, dass die SYSTEM GLAS Zäune nicht als offene Brüstungselemente, zum Beispiel für Balkone, sondern ausschließlich für den bodennahen Aufbau geeignet sind.

Durch die normalen Witterungseinflüsse und die UV-Strahlung können sich die Oberflächen in ihrer Farbe leicht verändern. Dies ist ein schleichender Prozess und typisch für alle Materialien im Außenbereich.

Lagerung, Transport

Tragen Sie für Transport und Montage unbedingt Schutzbrille und Schutzhandschuhe!

Bruchgefahr! Die SYSTEM GLAS-Elemente nicht auf die Kante stellen oder flach lagern. Glas nie direkt auf den Boden stellen. Sorgen Sie für eine stabile und schützende Unterlage.

Das Glas darf nicht mit klebstoffhaltigen Materialien (z. B. Klebeband und Aufkleber) in Kontakt kommen. Reste von klebstoffhaltigen Materialien sind nicht mehr rückstandslos vom Glas zu entfernen! Achtung! Um eine Fleckenbildung auf der rauhen Oberfläche zu vermeiden, darf diese nicht mit Klebefolie oder aufgeweichter Verpackung z.B. Pappe in Kontakt kommen.

Bearbeitung

Bei Bruch zersplintern die SYSTEM GLAS Elemente und Dekorprofile in kleine stumpfe Teile. Elemente aus Einscheiben-Sicherheitsglas können nicht gekürzt werden.

Pflege

Zur Reinigung des ESG verwenden Sie viel sauberes Wasser, um Scheuereffekte durch Schmutzpartikel zu vermeiden. Als Hilfsmittel sind weiche, saubere Schwämme, Lederlappen oder Gummiabstreifer geeignet. Unterstützt werden kann die Reinigungswirkung durch den Einsatz weitgehend ph-neutraler Reinigungsmittel, z.B. Spiritus oder Isopropanol. Handelt es sich um Fett oder ölige Rückstände, benutzen Sie zur Reinigung handelsübliche Haushalts-Glasreiniger.

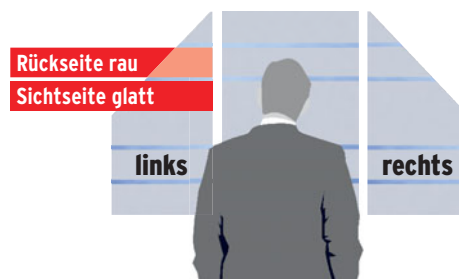
Die Kombination von alkalischen Stoffen und Feuchtigkeit wirkt auf Glas extrem aggressiv!

Verwenden Sie daher niemals alkalische oder aggressive Mittel, wie zum Beispiel hochkonzentrierte Abflussreiniger, Armaturen-/ Stahlreiniger, pulverförmige WC-Reiniger oder Scheuermilch/ Scheuermilchpulver. Auch der Einsatz von spitzen, scharfen metallischen Gegenständen, z. B. Klingen oder Messern, kann Oberflächenschäden (Kratzer) verursachen. Verwenden Sie keine scharfen, anlösenden oder chlorhaltigen Reinigungsmittel.

Satinierung

GLAS TEXTA, ALPHA, BETA und MATT:

Die Satinierung ist mit UV-optimierter Farbe auf der Rückseite aufgedruckt. Dadurch ergibt sich eine fühl- und sichtbar rauere Rückseite als die glatte Sichtseite der Elemente.



Detaillierte Informationen zu den Materialien finden Sie unter:
traumgarten.de/materialkunde

Wichtige Hinweise zur Montage der Zaunelemente

Die Montage aller TraumGarten-Produkte kann durch den Endverbraucher unter Berücksichtigung der entsprechenden Montageanleitungen durchgeführt werden. Bitte halten Sie handelsübliches und geeignetes Werkzeug bereit. Im Zweifelsfall kontaktieren Sie Ihren Fachhändler vor Ort oder Ihren Fachhandwerker.

Bei Kombinationen von Zaunsets und Einzelprofilen können chargenbedingt und durch unterschiedliche Bewitterung Farbtonunterschiede auftreten, die keinen Beanstandungsgrund darstellen. Gleiches gilt bei späteren Ergänzungen mit neuen Zaunsets / Einzelprofilen an bestehenden Anlagen, insbesondere bei der nachträglichen Montage nach einer längeren Bewitterungsphase.

 **TraumGarten**
www.traumgarten.de

Wir empfehlen zur Planung Ihrer Zaunanlage die Montageanleitung anzusehen – kostenlos vorab im Internet.



SYSTEM WPC XL im Farbton Anthrazit kombiniert mit SYSTEM METALLGITTER im Farbton Silber.

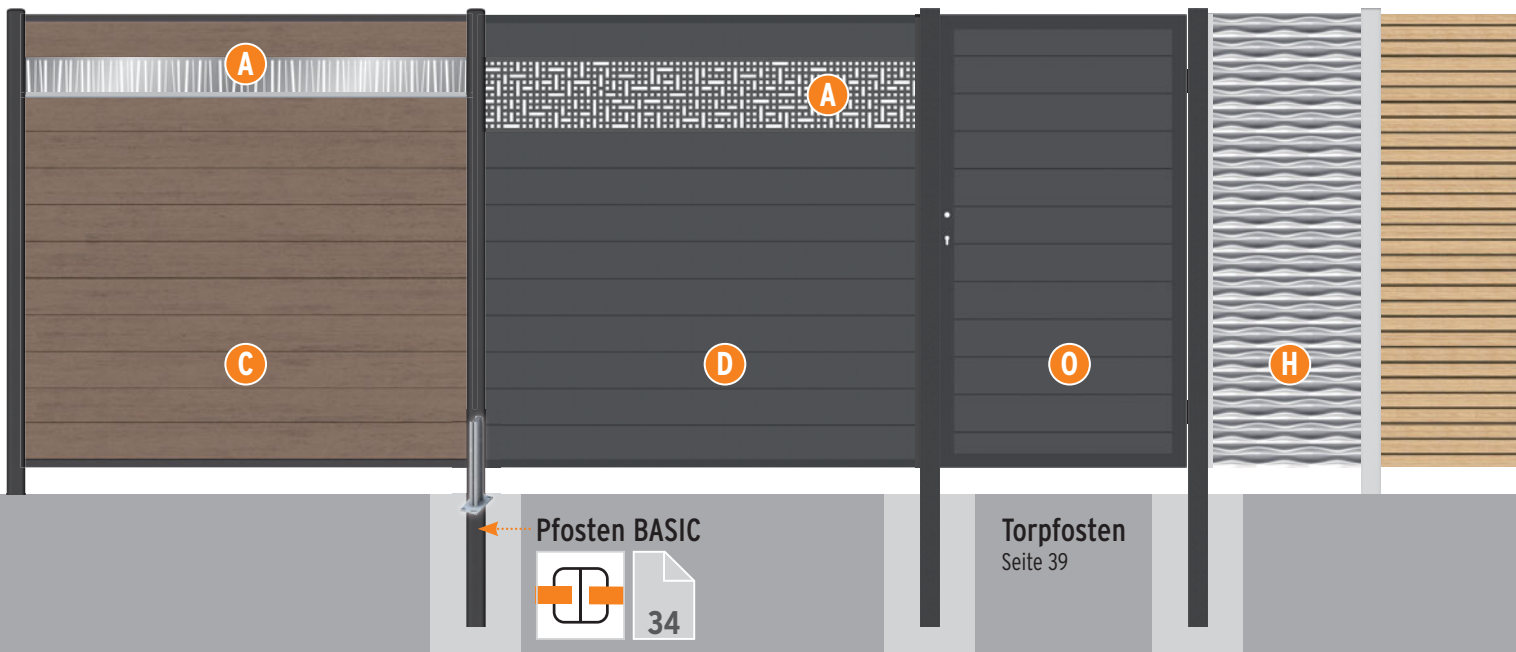


SYSTEM BOARD XL Rost (Corten-Stahl) kombiniert mit SYSTEM GLAS Klar.



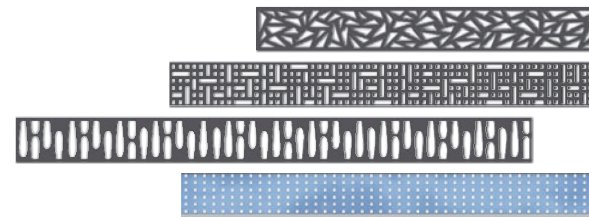
SYSTEM BOARD im Farbton Zement kombiniert mit Designgitter Trigon.

SYSTEM Pflegeleichte Zäune, Gitter und Tore



Individuell in Abmessung und Design

SYSTEM WPC, SYSTEM ALU, RHOMBUS und METALL BASIC Zaunfelder lösen alle Breiten- und Höhenprobleme bei der Garteneinfriedung und Terrassenabgrenzung, denn Höhe und Breite der Zaunfelder sind variabel. Darüber hinaus bieten Dekorprofile die Möglichkeit zur individuellen Gestaltung. Das Tolle: Alle Zaunfelder lassen sich zu attraktiven Zauanlagen kombinieren.



Bauseitiges Ablängen möglich

Die SYSTEM WPC, ALU, RHOMBUS und METALL BASIC Zaunfelder sind individuell kürzbar: Die Höhe variieren Sie durch die Anzahl der Profile, die Breite durch Kappen der Profile. Einzelprofile und Abschlussleisten (oben/unten) sind auch einzeln erhältlich.



A Dekorprofile

Auf Wunsch ersetzen Sie einzelne WPC oder ALU Profile durch Dekorprofile in 15 oder 30 cm Höhe (Seite 17).

B LED-Lichtleiste

Die LED-Lichtleiste ist ein Gestaltungselement für SYSTEM WPC und SYSTEM ALU Zaunfelder (Seite 17).

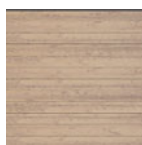


Leichte Montage: Stecksystem

Die Profile der WPC, ALU, RHOMBUS und METALL BASIC Zaunfelder in die stabilen Pfosten schieben und ineinander stecken.

C SYSTEM WPC

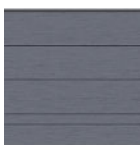
Seite 14



CLASSIC Sand



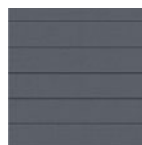
CLASSIC Mandel



CLASSIC Anthrazit



CLASSIC Grau

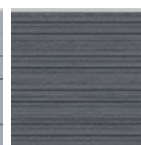


XL Anthrazit

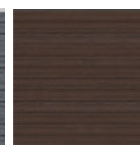


XL Grau

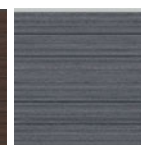
Seite 15



PLATINUM Grau



PLATINUM Braun



PLATINUM XL Grau



PLATINUM XL Braun

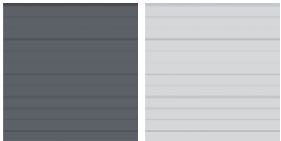
zum Kombinieren

Zaun Online-Planer
 Aufbau-Video
 Montageanleitung
 traumgarten.de



D SYSTEM ALU

Seite 16



Anthrazit Silber

E SYSTEM RHOMBUS

Seite 18



NEU Lärche Silber Anthrazit

F SYSTEM METALL BASIC

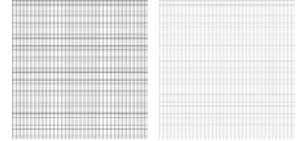
Seite 22



Anthrazit Silber

G SYSTEM METALLGITTER

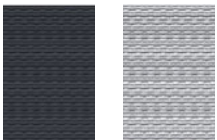
Seite 23



Anthrazit Silber

H FLOW 3D-Design

Seite 20



Anthrazit Silber

I Designgitter

Seite 21



Trigon Puls Linea Gamma

J SYSTEM BOARD KERAMIK

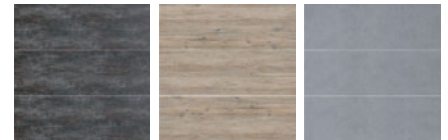
Seite 24



Darknight Eiche Zement

K SYSTEM BOARD KERAMIK XL

Seite 26



NEU Darknight NEU Eiche NEU Zement

L SYSTEM BOARD

Seite 28



Marmor Rot Schiefer Titangrau Rost

M SYSTEM BOARD XL

Seite 30



Schiefer Titangrau Rot Marmor Rost

N SYSTEM GLAS

Seite 32



Texta Beta Alpha Matt Klar

NEU

O Standardtore

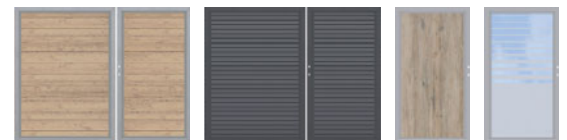
Seite 36



für SYSTEM WPC Serien sowie für SYSTEM ALU

Tore auf Maß

Seite 38



für SYSTEM WPC Serien sowie für SYSTEM ALU, RHOMBUS, GLAS und BOARD

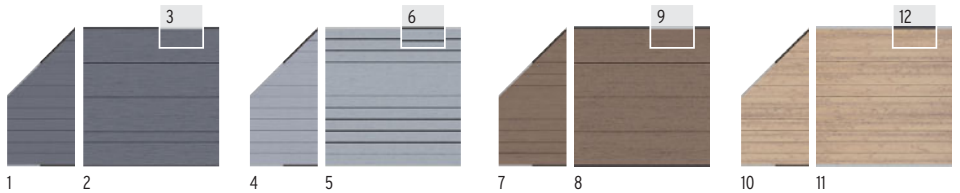
SYSTEM WPC



WPC CLASSIC in Sand mit Dekorprofil Linea (H: 30 cm). Die Position der Dekorprofile ist zwischen dem oberen und dem unteren Profil frei wählbar. Pfosten BASIC in Silber.

SYSTEM WPC CLASSIC

Zaunfeld-Sets bestehend aus WPC Einzelprofilen (15 x 2 cm) und Profil-Abschlussleisten (oben/unten) aus Aluminium, pulverbeschichtet in Anthrazit oder Silber. Die Profile haben zwei unterschiedliche Sichtseiten: Eine glatte Seite und eine Seite mit Längsnut. Durch die individuelle Anordnung ergeben sich optisch reizvolle Varianten. Die Anschluss-Sets (1, 4, 7, 10) werden mit Abschlussleisten in den Farben Anthrazit und Silber geliefert und sind für den Verbau mit unterschiedlichen Sichtseiten vorbereitet. Die Anschluss-Sets sind für den linken und rechten Anschluss einsetzbar.



Anthrazit

1.	89 x 183/93	Leisten Anthr./Silber	2820	139,-
2.	178 x 183	Leisten Anthrazit	2143	199,-
3.	178 x 183	Leisten Silber	2233	199,-

Grau

4.	89 x 183/93	Leisten Anthr./Silber	2821	139,-
5.	178 x 183	Leisten Silber	2577	199,-
6.	178 x 183	Leisten Anthrazit	2576	199,-

Mandel

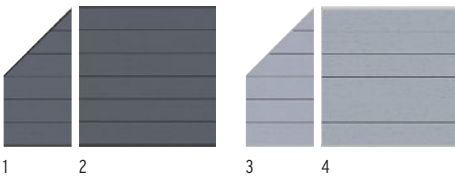
7.	89 x 183/93	Leisten Anthr./Silber	2822	139,-
8.	178 x 183	Leisten Anthrazit	2142	219,-
9.	178 x 183	Leisten Silber	2232	219,-

Sand

10.	89 x 183/93	Leisten Anthr./Silber	2823	139,-
11.	178 x 183	Leisten Silber	2234	219,-
12.	178 x 183	Leisten Anthrazit	2175	219,-

SYSTEM WPC XL

Zaunfeld-Sets bestehend aus WPC Einzelprofilen (30 x 2 cm, beidseitig glatt) und Profil-Abschlussleisten (oben/unten) aus Aluminium. Die XL Profile sind doppelt so hoch wie die „CLASSIC“ WPC Profile.



Anthrazit

1.	89 x 183/93	Leisten Anthrazit	2824	139,-
2.	178 x 183	Leisten Anthrazit	2594	199,-

Grau

3.	89 x 183/93	Leisten Silber	2825	139,-
4.	178 x 183	Leisten Silber	2590	199,-



SYSTEM WPC XL in Anthrazit mit Dekorprofil und Designgitter Trigon, Seite 21. Pfosten BASIC in Anthrazit.

SYSTEM WPC
CLASSIC, XL, PLATINUM, PLATINUM XL

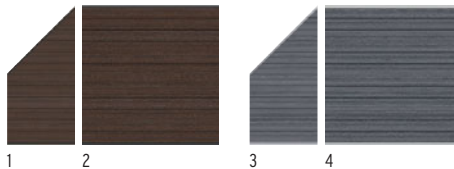




WPC PLATINUM in Braun mit Dekorprofil und Designgitter Linea. Klemmpfosten mit optionaler Edelstahl-Ummantelung

SYSTEM WPC PLATINUM

Zaunfeld-Sets bestehend aus WPC Einzelprofilen (15 x 2 cm) und Profil-Abschlussleisten (oben/ unten) aus Aluminium.



Braun

1. 89 x 183/93	Leisten Anthrazit	2827	159,-
2. 178 x 183	Leisten Anthrazit	2614	249,-

Grau

3. 89 x 183/93	Leisten Silber	2826	159,-
4. 178 x 183	Leisten Silber	2610	249,-

PLATINUM Profile mit Schutzmantel:

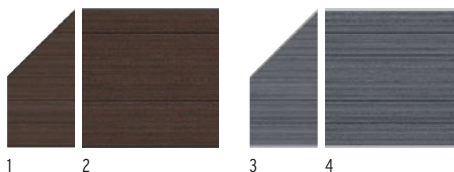
Die Profile sind durch eine zusätzliche Ummantelung fleckenresistenter und wasserabweisender als herkömmliche WPC Profile und dadurch noch pflegeleichter.



WPC PLATINUM in Grau (gekürzt) mit SYSTEM GLAS Alpha. Klemmpfosten mit optionaler Edelstahl-Ummantelung

SYSTEM WPC PLATINUM XL

Zaunfeld-Sets bestehend aus WPC Einzelprofilen (30 x 2 cm) und Profil-Abschlussleisten (oben/ unten) aus Aluminium. Die XL Profile sind doppelt so hoch wie die „normalen“ PLATINUM Profile.



Braun

1. 89 x 183/93	Leisten Anthrazit	2829	159,-
2. 178 x 183	Leisten Anthrazit	2634	249,-

Grau

3. 89 x 183/93	Leisten Silber	2828	159,-
4. 178 x 183	Leisten Silber	2630	249,-



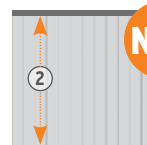
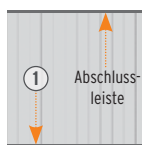
WPC PLATINUM XL in Grau mit SYSTEM FLOW in Silber.

SYSTEM Senkrecht-Adapter

Für den vertikalen Einbau der SYSTEM WPC/ALU-Profile am Pfosten BASIC bieten sich zwei Möglichkeiten:

1: Einen SYSTEM Senkrecht-Adapter unten. Oben verwenden Sie die den Sets beiliegende, schmalere Abschlussleiste, oder

2: Ein SYSTEM Senkrecht-Adapter 2er-Set (2). Oben und unten in gleicher Höhe.



NEU

1. SYSTEM Senkrecht-Adapter

Anthrazit	2246	29,90
Silber	2245	29,90

2. SYSTEM Senkrecht-Adapter 2er-Set

Anthrazit	2775	49,90
Silber	2774	49,90



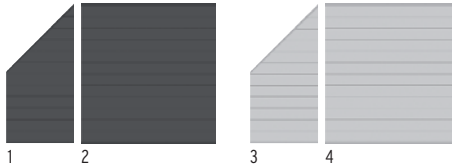
SYSTEM ALU



SYSTEM ALU in Anthrazit. Linkes Element aus extrabreiten Einzelprofilen. Rechtes Element mit LED-Lichtleiste. Klemmpfosten mit optionaler Edelstahl-Ummantelung.

SYSTEM ALU

Zaunfeld-Sets bestehend aus Aluminium-Einzelprofilen (15 x 2 cm), beidseitig glatt, und Profil-Abschlussleisten (oben/unten) aus Aluminium.



Anthrazit

1.	89 x 183/93	Leisten Anthrazit	2831	249,-
2.	178 x 183	Leisten Anthrazit	2236	399,-

Silber

3.	89 x 183/93	Leisten Silber	2830	249,-
4.	178 x 183	Leisten Silber	2235	399,-



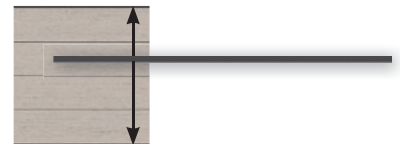
SYSTEM ALU und Pfosten BASIC in Silber.



SYSTEM WPC / ALU Einzelteile



Extrabreit!



SYSTEM WPC Einzelprofile



SYSTEM WPC CLASSIC

15 x 2, Länge: 178,3	Anthrazit	2149	17,90
	Grau	2582	17,90
	Mandel	2148	19,90
	Sand	2176	19,90

SYSTEM WPC XL

30 x 2, Länge: 178,3	Anthrazit	2597	34,90
	Grau	2593	34,90

SYSTEM WPC PLATINUM

15 x 2, Länge: 178,3	Braun	2617	22,49
	Grau	2613	22,49

SYSTEM WPC PLATINUM XL

30 x 2, Länge: 178,3	Braun	2637	39,99
	Grau	2633	39,99

SYSTEM ALU Einzelprofile



SYSTEM ALU

15 x 2, Länge: 179	Anthrazit	2240	33,25
	Silber	2239	33,25

SYSTEM ALU extrabreit

15 x 2, Länge: 238	Anthrazit	2279	43,90
	Silber	2278	43,90

Profil-Abschlussleisten



SYSTEM WPC / SYSTEM ALU

oben, Länge: 174	Anthrazit	2272	14,95
	Silber	2274	14,95

SYSTEM WPC / SYSTEM ALU

unten, Länge: 179	Anthrazit	2273	14,95
	Silber	2275	14,95

für SYSTEM ALU extrabreit

oben, Länge: 233	Anthrazit	2276	19,95
	Silber	2277	19,95

für SYSTEM ALU extrabreit

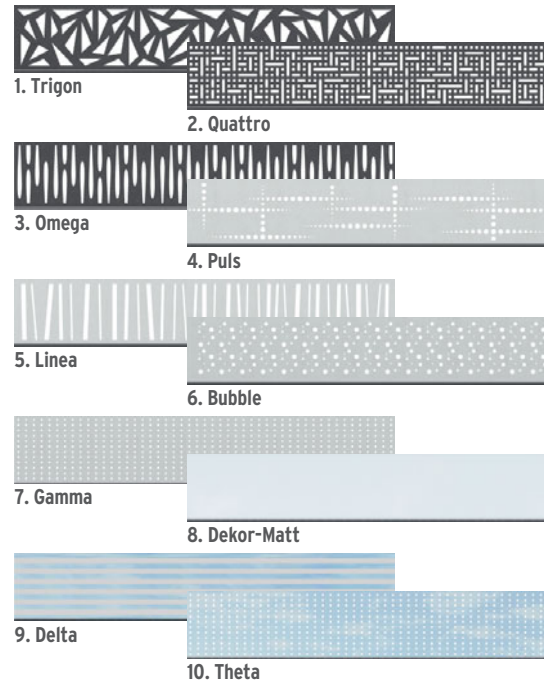
unten, Länge: 238	Anthrazit	4408	19,95
	Silber	4409	19,95

Zaunfeld-Sets und Einzelprofile nicht mischen, da es zu Farbunterschieden kommen kann.

SYSTEM WPC / ALU Zubehör



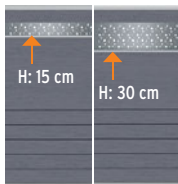
SYSTEM WPC PLATINUM in Grau mit Dekorprofil Omega und FLOW 3D-Design Gitterelement. Klemmpfosten in Anthrazit.



Dekorprofile

Ersetzen Sie einzelne WPC oder ALU Profile durch Dekorprofile in 15 oder 30 cm Höhe. Für WPC XL und PLATINUM XL Zaunfelder immer die 30 cm hohen Dekorprofile wählen!

Dekorprofile 1 - 8 kürzbar



Dekorprofile inkl. Dekorprofil-Adapter aus eloxiertem Aluminium für den Übergang von WPC / ALU Profil auf Dekorprofil.

Dekorprofile		Breite: 178	
1. Trigon	Anthrazit	Höhe: 15	3292 49,90
		Höhe: 30	3293 74,90
2. Quattro	Anthrazit	Höhe: 15	3294 49,90
		Höhe: 30	3295 74,90
3. Omega	Anthrazit	Höhe: 15	2433 49,90
		Höhe: 30	2434 74,90
4. Puls	Edelstahl	Höhe: 15	3296 49,90
		Höhe: 30	3297 74,90
5. Linea	Edelstahl	Höhe: 15	3298 49,90
		Höhe: 30	3299 74,90

Dekorprofile		Breite: 178	
6. Bubble	Edelstahl	Höhe: 15	2431 49,90
		Höhe: 30	2432 74,90
7. Gamma	Edelstahl	Höhe: 15	2317 49,90
		Höhe: 30	2318 74,90
8. Dekor-Matt	Kunstglas, weiß	Höhe: 15	2435 49,90
		Höhe: 30	2436 74,90
9. Delta ¹	Sicherheitsglas	Höhe: 15	2319 49,90
		Höhe: 30	2320 74,90
10. Theta ¹	Sicherheitsglas	Höhe: 15	2321 49,90
		Höhe: 30	2322 74,90

¹ Sicherheitsglas ist nicht kürzbar! Das Design ist im Siebdruckverfahren aufgedruckt.



SYSTEM GLAS Alpha kombiniert mit SYSTEM ALU Silber und LED-Lichtleiste.

1. LED-Lichtleiste (ohne Transformator)

3 x 2, Länge: 179, inkl. Anschlusskabel 2501 **99,90**

2. SYSTEM Design-Profil

Länge: 179 Alu, Anthrazit 2503 **14,95**

Länge: 179 Alu, Silber 2504 **14,95**

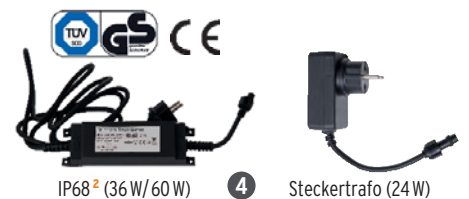
3. Abblendeleiste

Länge: 179 Edelstahl 0346 **14,90**



Montageanleitung
traumgarten.de

Zubehör für LED-Lichtleiste



4. Transformatoren

24 W, IP 44 bis 2 Lichtleisten 2549 **14,90**

36 W, IP 68² bis 3 Lichtleisten 2546 **24,90**

60 W, IP 68² bis 6 Lichtleisten 2547 **34,90**

² IP68: Staubdicht und Schutz bei dauerndem Wasserkontakt.



5. Verlängerungskabel

Länge: 50 ein Ausgang 2520 **3,95**

Länge: 220 ein Ausgang 2521 **9,95**

Länge: 600 ein Ausgang 2522 **17,95**

Länge: 50 zwei Ausgänge 2532 **6,95**

Länge: 220 zwei Ausgänge 2533 **11,95**

Länge: 600 zwei Ausgänge 2534 **19,95**

SYSTEM RHOMBUS



SYSTEM RHOMBUS in Silber kombiniert mit SYSTEM GLAS Matt Elementen. Klemmpfosten mit Edelstahl-Ummantelung (Seite 35).



SYSTEM RHOMBUS kombiniert mit SYSTEM FLOW 3D-Design im Farbton Anthrazit. Pfosten BASIC in Silber.

SYSTEM RHOMBUS



Zaunfeld-Sets bestehend aus 30 Einzelprofilen inkl. Profilträgern. Die beschichteten und zusätzlich ausgeschäumten Aluminiumprofile weisen im Vergleich zu Echtholzprofilen eine höhere Stabilität auf und können sich kaum verziehen. SYSTEM RHOMBUS erlaubt eine leichte Einsicht, bietet dennoch ausreichenden Sichtschutz. RHOMBUS ist in Höhe/Breite variabel. Die Höhe variieren Sie durch die Profilanzahl, die Breite durch bauseitiges Ablängen.

Profil: 60 x 20 mm, Stärke: 0,5 mm



SYSTEM RHOMBUS und SYSTEM WPC XL im Farbton Anthrazit.

		NEU						
1	2		3	4	5	6		
Lärche (Holzoptik)			Silber			Anthrazit		
1.	60 x 180	2947	119,-	3.	60 x 180	2646	99,-	
2.	180 x 180	2946	349,-	4.	180 x 180	2645	299,-	
5.	60 x 180	2648	99,-	6.	180 x 180	2647	299,-	



SYSTEM RHOMBUS im neuen Farbton Lärche (Abb. oben) oder in Silber (Abb. rechts) kombiniert mit SYSTEM GLAS Matt. Klemmpfosten mit optionaler Edelstahl-Ummantelung.



SYSTEM FLOW

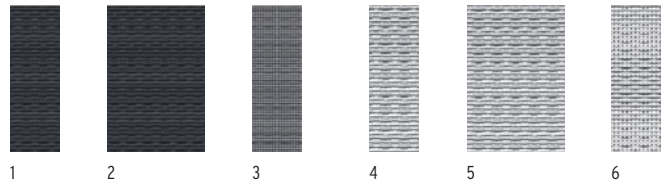


Zweiseitige
3D-Oberfläche

FLOW Rechteck 60x180 in Anthrazit kombiniert mit SYSTEM GLAS Klar. Klemmpfosten in Anthrazit.

SYSTEM FLOW 3D-Design

FLOW überzeugt durch ein modernes Design mit zwei unterschiedlichen Seiten. Eine Seite konvex gewölbt, die andere Seite konkav gewölbt. FLOW erhalten Sie in zwei Ausführungen: als Rechteck mit geschlossener und als Gitter mit gelochter Oberfläche. Material: Aluminium, pulverbeschichtet in Anthrazit und Silber



Anthrazit

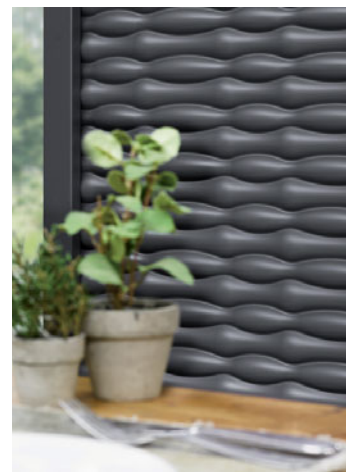
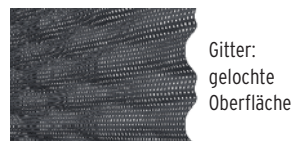
1.	60 x 180	Rechteck	2741	129,-
2.	120 x 180	Rechteck	2740	249,-
3.	60 x 180	Gitter	2742	129,-

Silber

4.	60 x 180	Rechteck	2744	129,-
5.	120 x 180	Rechteck	2743	249,-
6.	60 x 180	Gitter	2745	129,-

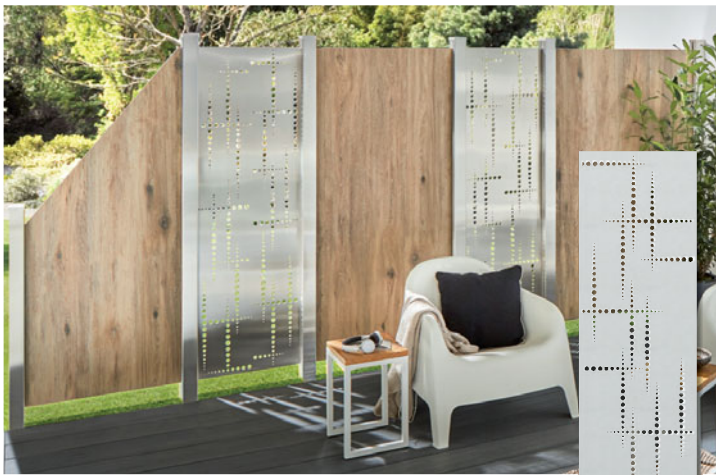


FLOW Gitter in Silber kombiniert mit SYSTEM WPC PLATINUM XL in Grau. Pfosten BASIC in Silber.





Linea, Edelstahl, 60 x 180 Art.-Nr. 2834 **249,-**



Puls, Edelstahl, 60 x 180 Art.-Nr. 2833 **249,-**

SYSTEM Designgitter

Kombinationsgitter für alle SYSTEM Zäune. Aus pulverbeschichtetem Metall in Anthrazit oder aus Edelstahl. Alle Designgitter inkl. Klemmleisten für den Einsatz an den SYSTEM Pfosten. Die Montage an den SYSTEM Eckpfosten ist nicht möglich.



Gamma, Edelstahl, 60 x 180 Art.-Nr. 2569 **249,-**



Trigon, Metall, beschichtet in Anthrazit, 60 x 180 Art.-Nr. 2835 **249,-**

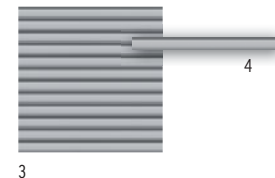
SYSTEM METALL BASIC



SYSTEM METALL BASIC Zaunfeld im Farbton Silber kombiniert mit SYSTEM GLAS in der Ausführung Beta.

SYSTEM METALL BASIC

Zaunfeld-Sets bestehend aus 12 Einzelprofilen (150 x 20 mm) aus beschichtetem Metall und Profil-Abschlussleiste oben aus Aluminium. Mit Einzelprofilen bauen Sie sich Ihr Maß-Element. Das Profil kann bauseits auf Wunschbreite gekürzt werden. Befestigung am SYSTEM Klemmpfosten oder am SYSTEM Pfosten BASIC.



Zaunfeld-Set	Anthrazit	Zaunfeld-Set	Silber
1. 179 x 180	2750 249,-	3. 179 x 180	2751 249,-
Einzelprofil	Anthrazit	Einzelprofil	Silber
2. 179 x 15	2752 19,90	4. 179 x 15	2753 19,90

Zaunfeld-Sets und Einzelprofile nicht mischen, da es zu Farbunterschieden kommen kann.



SYSTEM Metall-Zaunfelder: Optisch weicht der Farbeindruck der Zäune und Metallpfosten (Seite 30/31) durch unterschiedliche Grundmaterialien leicht voneinander ab, mindert aber nicht die hohe Gebrauchsfähigkeit und stellt somit keinen Reklamationsgrund dar.

SYSTEM METALLGITTER

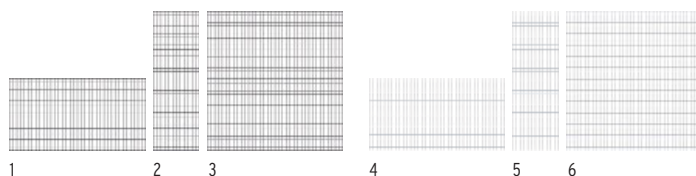
Zaun Online-Planer
Montageanleitung
traumgarten.de



SYSTEM METALLGITTER Elemente im Farbton Silber kombiniert mit SYSTEM WPC CLASSIC im Farbton Mandel. Klemmpfosten in Silber.

SYSTEM METALLGITTER

Elemente aus verzinktem und pulverbeschichtetem Metall, die ideale Gitter-Ergänzung zu allen System Zaunanlagen oder auch „solo“, z. B. als Vorgartenzaun. Metallgitter mit doppelten, abwechselnden Querdrähten für zusätzliche Stabilität. Stärke gesamt: 16 mm. Befestigung am SYSTEM Klemmpfosten. Die Montage am SYSTEM Eck-Klemmpfosten ist nicht möglich.



Anthrazit

1. 180 x 95	2841	74,90
2. 60 x 185	2842	74,90
3. 180 x 185	2840	119,-

Silber

4. 180 x 95	2844	74,90
5. 60 x 185	2845	74,90
6. 180 x 185	2843	119,-



SYSTEM METALLGITTER im Farbton Silber kombiniert mit SYSTEM WPC XL im Farbton Anthrazit. Klemmpfosten in Silber.

SYSTEM BOARD KERAMIK



- in Holz- und Steinoptik
- hoch kratzfest
- UV-beständig
- pilz- und schimmelresistent
- einfache Reinigung

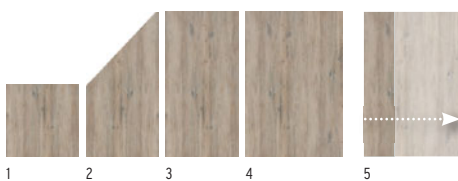
SYSTEM BOARD KERAMIK Darknight kombiniert mit Designgitter Puls. Klemmpfosten mit eleganter Edelstahl-Ummantelung.

SYSTEM BOARD KERAMIK

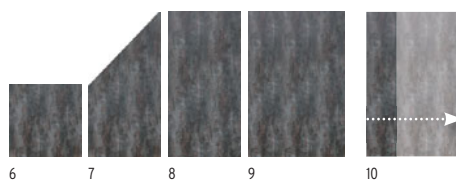
Zaunfelder aus 6 mm starken, hochwertigen, wetterfesten Keramikplatten in Holz- und Steinoptik. Sie sind extrem stabil, kratz-/säurebeständig und UV-stabil. Verunreinigungen lassen sich mit haushaltsüblichen Reinigungsmitteln entfernen. Montage mit SYSTEM Klemmpfosten in Anthrazit oder Silber, optional mit Edelstahl-Ummantelungs-Sets.



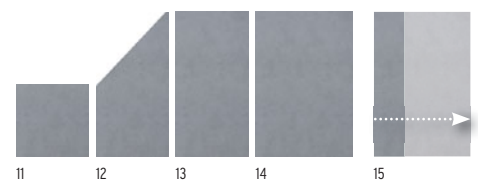
Zäune auf Maß!
traumgarten.de/
bestellformulare



Eiche			
1.	90 x 90	2921	279,-
2.	90 x 180/90	2920	499,-
3.	90 x 180	2919	499,-
4.	120 x 180	2918	499,-
5.	Zaun auf Maßbreite, max. 120 x 180	2922	599,-



Darknight			
6.	90 x 90	2913	279,-
7.	90 x 180/90	2912	499,-
8.	90 x 180	2911	499,-
9.	120 x 180	2910	499,-
10.	Zaun auf Maßbreite, max. 120 x 180	2922	599,-



Zement			
11.	90 x 90	2917	279,-
12.	90 x 180/90	2916	499,-
13.	90 x 180	2915	499,-
14.	120 x 180	2914	499,-
15.	Zaun auf Maßbreite, max. 120 x 180	2922	599,-

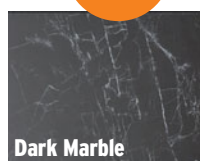
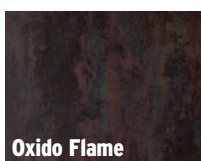
Lieferzeit für Maßelemente: 5-7 Wochen



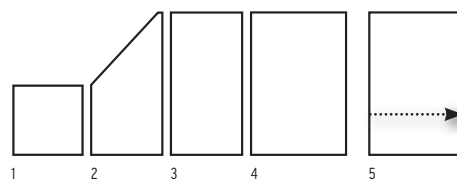
SYSTEM BOARD KERAMIK Sonderfarben

NEU

Die SYSTEM BOARD KERAMIK Elemente sowie das neue SYSTEM BOARD KERAMIK XL Element erhalten Sie jetzt auch in sechs attraktiven Sonderfarben. Bitte beachten: Die Größe 120 x 180 cm ist nicht in Pistache, Hemlock, Zement Montana und Basalt lieferbar.



SYSTEM BOARD KERAMIK Tor auf Maß, siehe Seite 38.



Alle Sonderfarben

1. 90 x 90	2922	379,-
2. 90 x 180/90	2922	599,-
3. 90 x 180	2922	599,-
4. 120 x 180 ¹	2922	599,-
5. Zaun auf Maßbreite, max. 120 x 180	2922	699,-

¹ nicht in Pistache, Hemlock, Zement Montana und Basalt

SYSTEM BOARD KERAMIK XL

- in Holz- und Steinoptik
- hoch kratzfest
- UV-beständig
- pilz- und schimmelresistent
- einfache Reinigung



SYSTEM BOARD KERAMIK XL in Kombination mit SYSTEM GLAS Klar Elementen.

SYSTEM BOARD KERAMIK XL

Zaunfeld-Sets bestehend aus drei 6 mm starken, hochwertigen, wetterfesten Keramikplatten in Holz- und Steinoptik. Gummidichtungen für die Montage am SYSTEM Klemmpfosten gehören mit zum Lieferumfang. Verunreinigungen lassen sich mit haushaltsüblichen Reinigungsmitteln entfernen. Neben den Sets erhalten Sie KERAMIK XL auch als Einzelprofil für individuelle Lösungen.



1

Eiche

1. 180 x 180	2931	999,-
2. Einzelprofil	2935	349,-



3

Darknight

3. 180 x 180	2930	999,-
4. Einzelprofil	2934	349,-



5

Zement

5. 180 x 180	2932	999,-
6. Einzelprofil	2936	349,-

Zaunfeld-Sets und Einzelprofile nicht mischen, da es zu Farbunterschieden kommen kann.



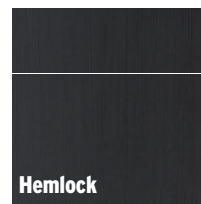
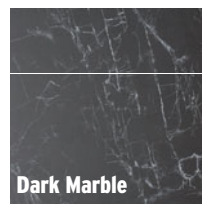
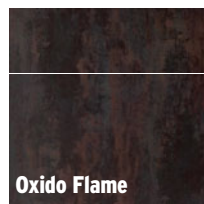
NEU



SYSTEM BOARD KERAMIK XL Sonderfarben

Die SYSTEM BOARD KERAMIK XL Element erhalten Sie auch in sechs attraktiven Sonderfarben.

NEU



Alle Sonderfarben

180 x 180 2933 **1.099,-**

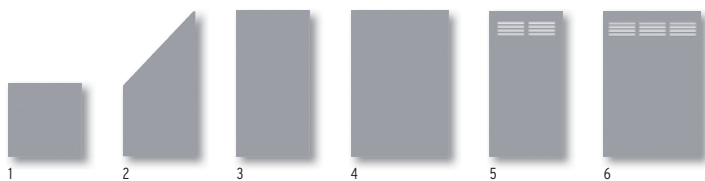
SYSTEM BOARD



SYSTEM BOARD im Farbton Zement mit Designgitter Trigon. Klemmpfosten im Farbton Anthrazit.

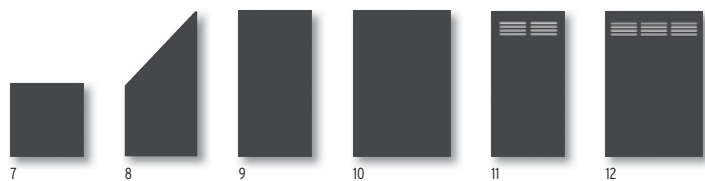
SYSTEM BOARD

Zaunfelder aus 6 mm starken, farbigen Aluminium-Verbundplatten (ACP) oder Corten-Stahl. Sie sind sehr stabil, wetterbeständig sowie bruch- und schlagfest. BOARD „ACP“ Elemente inklusive Dichtungsprofilen aus Gummi zur Befestigung im SYSTEM Klemmpfosten. Die Elemente können mit hartmetallbestückten Sägeblättern, am besten durch Fachleute, gekürzt werden. Die Ausführung „Rost“ ist nicht kürzbar.



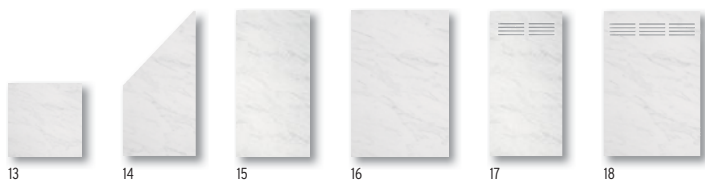
Titangrau

1. 90 x 90	2723	89,-	4. 120 x 180	2720	175,-
2. 90 x 180/90	2722	149,-	5. 90 x 180 Slot-Design	2725	199,-
3. 90 x 180	2721	129,-	6. 120 x 180 Slot-Design	2724	249,-



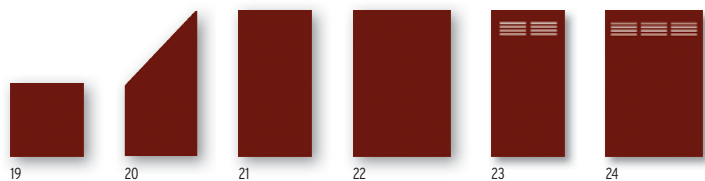
Schiefer

7. 90 x 90	2729	89,-	10. 120 x 180	2726	175,-
8. 90 x 180/90	2728	149,-	11. 90 x 180 Slot-Design	2731	199,-
9. 90 x 180	2727	129,-	12. 120 x 180 Slot-Design	2730	249,-



Marmor

13. 90 x 90	2763	99,-	16. 120 x 180	2760	229,-
14. 90 x 180/90	2762	199,-	17. 90 x 180 Slot-Design	2765	229,-
15. 90 x 180	2761	189,-	18. 120 x 180 Slot-Design	2764	279,-



Rot

19. 90 x 90	2735	99,-	22. 120 x 180	2732	229,-
20. 90 x 180/90	2734	199,-	23. 90 x 180 Slot-Design	2737	229,-
21. 90 x 180	2733	189,-	24. 120 x 180 Slot-Design	2736	279,-



SYSTEM BOARD in Marmor kombiniert mit SYSTEM GLAS Matt. Klemmpfosten in Silber.

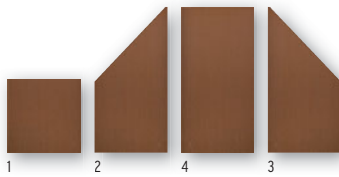


Zaun Online-Planer
 Aufbau-Video
 Montageanleitung
traumgarten.de

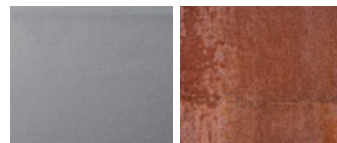


SYSTEM BOARD in Schiefer. Klemmpfosten mit hochwertiger Edelstahl-Ummantelung.

Vier ausgewählte BOARD Elemente erhalten Sie auch aus Corten-Stahl in der Ausführung Rost!



Rost		
1. 90 x 90	2768	119,-
2. 90 x 90/180 links	2767	229,-
3. 90 x 180/90 rechts	2770	229,-
4. 90 x 180	2766	229,-



Im Auslieferungszustand walzblanke Oberfläche
 Patina nach ca. 2 Jahren Bewitterung

Bitte beachten: Durch Witterungseinflüsse lösen sich Rostpartikel von der Oberfläche und lagern sich am Boden ab!

Design-Tipp:

Veredeln Sie Ihre SYSTEM Zaunanlage mit der hochwertigen Edelstahl-Ummantelung für die Klemmpfosten, Seite 35.



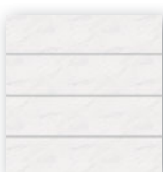
SYSTEM BOARD XL



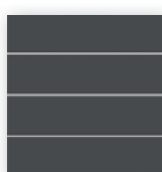
SYSTEM BOARD XL: Individueller Farbmix aus Einzelprofilen in den Farben Marmor und Titangrau.

SYSTEM BOARD XL

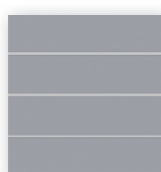
Zaunfeld-Sets bestehend aus 4 Einzelprofilen, 3 Übergangsleisten und Gummidichtungen.
 Material: Profile aus Aluminium-Verbundplatten (ACP) oder Stahl (Corten-Stahl), Leisten aus Aluminium. Befestigung mit SYSTEM Klemmpfosten. Die Elemente können mit hartmetallbestückten Sägeblättern, am besten durch Fachleute, gekürzt werden. Die Ausführung „Rost“ ist nicht kürzbar.



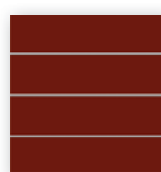
Marmor
 178 x 180 2803 **399,-**



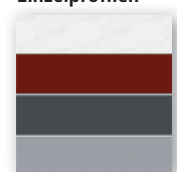
Schiefer
 178 x 180 2800 **399,-**



Titangrau
 178 x 180 2801 **399,-**



Rot
 178 x 180 2802 **399,-**



Farbmix individuell
 178 x 180 2805 **449,-**

Lieferzeit:
 4-6 Wochen



SYSTEM BOARD XL in Marmor, Vorgartenzaun aus Einzelprofilen.



SYSTEM BOARD XL im Farbton Schiefer,

Individuelle Zäune aus Einzelprofilen

Stellen Sie sich aus vier Alu-Verbund Farben und der Ausführung Rost Ihr Wunschelement zusammen.

SYSTEM BOARD XL Einzelprofile, L: 178 x H: 44,9

Marmor	2809	99,-
Schiefer	2806	99,-
Titangrau	2807	99,-
Rot	2808	99,-
Rost	2810	119,-
Übergangsleiste	2811	9,95



SYSTEM BOARD XL in der Ausführung Rost kombiniert mit SYSTEM GLAS Klar.



SYSTEM BOARD XL in Titangrau.



SYSTEM BOARD XL in Rot.

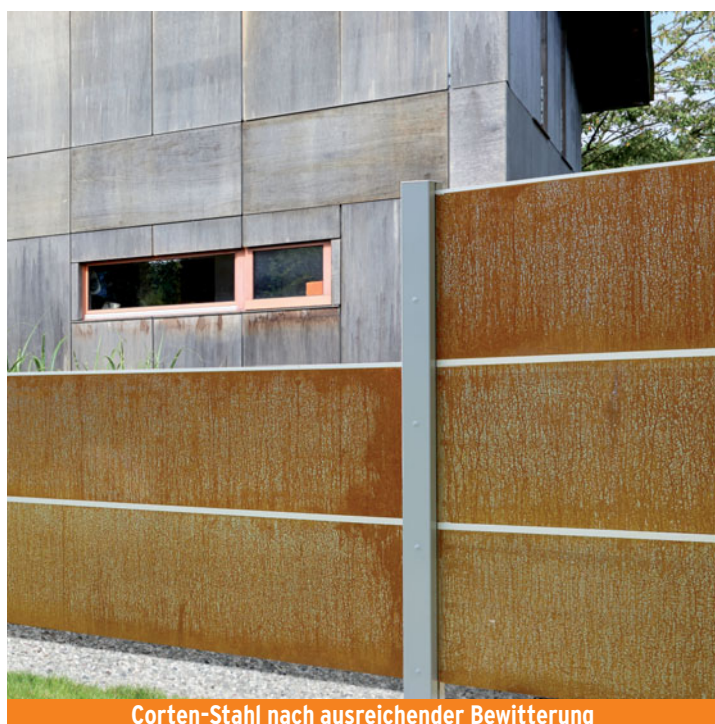
SYSTEM BOARD XL aus Corten-Stahl in der Ausführung Rost.

Auf der walzblanken Stahloberfläche (Corten-Stahl) bildet sich abhängig von Intensität und Dauer der Bewitterung die gewünschte Patina. Dieser witterungsbeständige Edelrost konserviert die Oberfläche und schützt das Material vor Zersetzung. Bitte beachten: Durch Witterungseinflüsse lösen sich Rostpartikel von der Oberfläche und lagern sich am Boden ab!

Abb. unten: Vorgartenzaun aus SYSTEM BOARD XL Einzelprofilen Rost.



Corten-Stahl im Auslieferungszustand



Corten-Stahl nach ausreichender Bewitterung

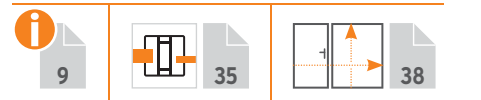
SYSTEM GLAS



SYSTEM GLAS Beta Zaunfelder kombiniert mit SYSTEM WPC CLASSIC im Farbton Sand.

SYSTEM GLAS

Aus 8 mm starkem Einscheiben-Sicherheitsglas* nach EN 12150, rundum polierte Kanten, erhältlich in fünf Design-Ausführungen. Das Glas-Design der Ausführungen Alpha, Beta, Matt und Texta ist im Siebdruckverfahren aufgedruckt. Highlight: Die neue Ausführung Texta aus getöntem Glas und Textilstuktur. Alle SYSTEM GLAS Elemente werden mit Dichtungsprofilen aus Gummi geliefert. Befestigung mit SYSTEM Klemmpfosten.



GLAS Texta

Sichtseite glatt, schwach durchsichtig, Rückseite satiniert¹, Textilstuktur²



GLAS Alpha

Sichtseite glatt, Rückseite satiniert¹, mit vier durchsichtigen Streifen

GLAS Beta

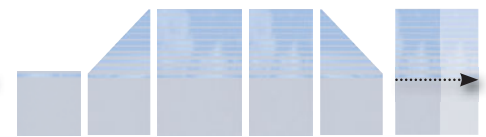
Sichtseite glatt, Rückseite satiniert¹, mit ansteigend hohen, durchsichtigen Streifen



1.	90 x 90	2796	139,-
2.	90 x 90/180 links	2798	219,-
3.	120 x 180	2794	249,-
4.	90 x 180	2795	199,-
5.	90 x 180/90 rechts	2797	219,-
6.	Zaun auf Maß B: 60-120, H: 180	2474	328,-



7.	90 x 90	2307	139,-
8.	90 x 90/180 links	2326	219,-
9.	120 x 180	2304	249,-
10.	90 x 180	2305	199,-
11.	90 x 180/90 rechts	2306	219,-
12.	Zaun auf Maß B: 60-120, H: 180	2474	328,-



13.	90 x 90	2311	139,-
14.	90 x 90/180 links	2327	219,-
15.	120 x 180	2308	249,-
16.	90 x 180	2309	199,-
17.	90 x 180/90 rechts	2310	219,-
18.	Zaun auf Maß B: 60-120, H: 180	2474	328,-

* Bei einer Beschädigung bzw. beim Bruch zerfällt Einscheiben-Sicherheitsglas (ESG) aus Sicherheitsgründen in kleine Stücke ohne die bei gewöhnlichem Glas auftretenden sehr spitzen Splitter.

¹ Je nach Lichteinfall und Betrachtungswinkel sind produktionsbedingt u. U. leichte Streifen bei der aufgedruckten Satinierung erkennbar.
² Je nach Lichteinfall und Betrachtungswinkel kommt es zu interessanten optischen Farbvarianten.





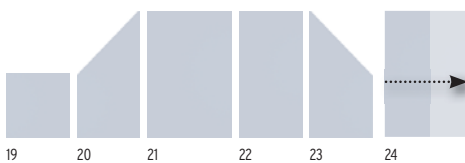
SYSTEM GLAS Matt Element kombiniert mit SYSTEM ALU und Lichtleiste.



Bitte beachten: Sicherheitsglas kann nicht gekürzt werden!

GLAS Matt

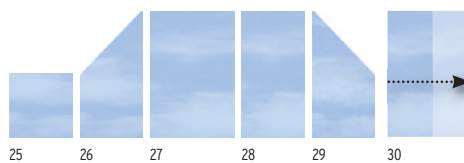
Sichtseite glatt, Rückseite vollflächig satiniert¹



19. 90 x 90	2337	139,-
20. 90 x 90/180 links	2339	219,-
21. 120 x 180	2335	249,-
22. 90 x 180	2336	199,-
23. 90 x 180/90 rechts	2338	219,-
24. Zaun auf Maß B: 60-120, H: 180	2474	328,-

GLAS Klar

Sicht- und Rückseite glatt, durchsichtig



25. 90 x 90	2303	89,-
26. 90 x 90/180 links	2302	149,-
27. 120 x 180	2300	175,-
28. 90 x 180	2301	129,-
29. 90 x 180/90 rechts	2302	149,-
30. Zaun auf Maß B: 60-120, H: 180	2473	254,-



SYSTEM GLAS Maß-Tore Seite 34.

Zäune auf Maß!
 traumgarten.de/
 bestellformulare

Lieferzeit für Maßelemente:
 5-8 Wochen

¹ Je nach Lichteinfall und Betrachtungswinkel sind produktionsbedingt u. U. leichte Streifen bei der aufgedruckten Satinierung erkennbar.

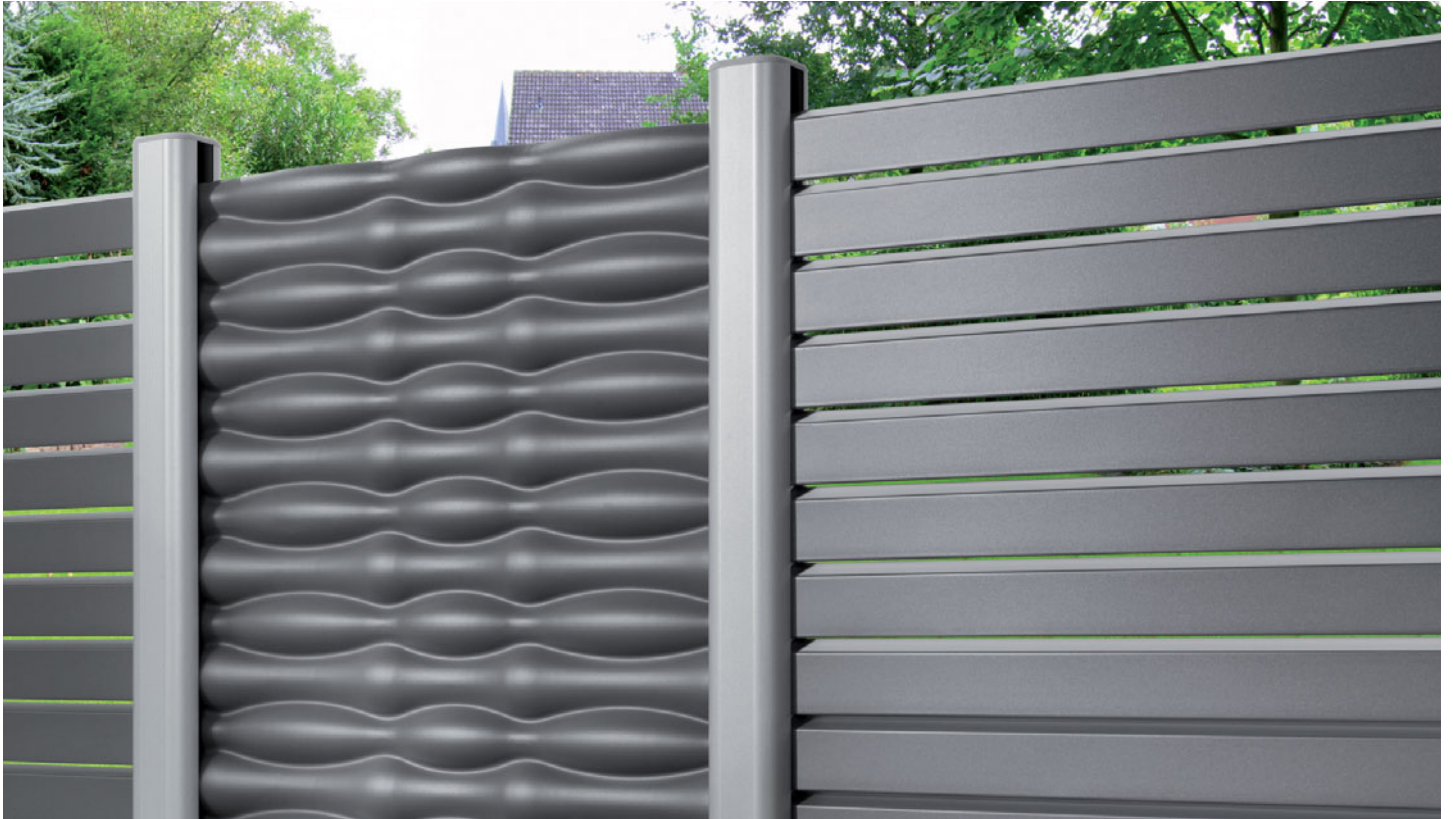


Zusatzsicherung Windanker



GLAS Zaunanlagen die nicht über Eck oder an einer Wand befestigt und frei zugänglichem Sturm ausgesetzt sind, müssen zusätzlich zur serieneigenen Befestigung mit Windankern gesichert werden. Die GLAS Elemente halten dem Winddruck stand! Er überträgt sich aber auf Pfosten und Anker. Ab einer höheren Windstärke kann sich die Pfostenbasis verbiegen! (Windanker Seite 35)

SYSTEM Pfosten und Zubehör



SYSTEM RHOMBUS und FLOW am Pfosten BASIC in Silber.



Pfosten BASIC

Basispfosten für die Montage von SYSTEM Zaunfeldern. Die Profile bzw. die Elemente werden in den Pfosten gesteckt.



Einsatz: Pfosten BASIC für Zaunanlagen bestehend aus reinen SYSTEM WPC, ALU, RHOMBUS, METALL BASIC oder FLOW Zaunfeldern sowie für Kombinationen untereinander.

Material: Aluminium, pulverbeschichtet in Anthrazit oder Silber, inkl. Kappen. **Pfosten zum Aufschrauben inkl. Pfosten-träger und Pfostenfußabdeckung.**

Für Kombinationen mit SYSTEM GLAS und BOARD Zaunfeldern den Klemmpfosten einsetzen!

Pfosten BASIC

7,3 x 6,6 cm, inkl. Endprofil und Pfostenkappen



zum Aufschrauben	Anthrazit	Silber
Länge: 105	2358 54,90	2361 54,90
Länge: 192,5	2144 69,90	2248 69,90
zum Einbetonieren	Anthrazit	Silber
Länge: 150	2359 39,90	2362 39,90
Länge: 240	2145 49,90	2247 49,90
Länge: 298	2360 69,90	2363 69,90

Eckpfosten BASIC

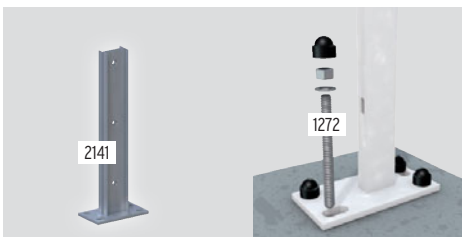
7,2 x 6,6 cm, inkl. Pfostenkappen, für Winkel von 75° bis 180° einstellbar!



zum Aufschrauben	Anthrazit	Silber
Länge: 105	2334 54,90	2367 54,90
Länge: 192,5	2107 74,90	2249 74,90
zum Einbetonieren	Anthrazit	Silber
Länge: 150	2365 49,90	2368 49,90
Länge: 240	2140 74,90	2250 74,90
Länge: 298	2366 89,90	2369 89,90

Bitte beachten: Die Montage der SYSTEM Designgitter am Eckpfosten ist nicht möglich.

SYSTEM Pfosten-Zubehör



Träger SYSTEM WPC

Stahl, verzinkt (für 240/298 cm lange Pfosten zum Höhenausgleich bei Hang-Installationen), ohne Pfostenfußabdeckung

2141 **19,90**

Verbundanker-Set

Acht Gewindestangen, Muttern, U-Scheiben, Abdeckkappen und Montagemörtel. Für zwei Pfosten zum Aufschrauben.

1272 **34,95**

Montageadapter



Montageadapter für Aufschraubanker

160 x 160 x 80 mm, Stahl, verzinkt, Stärke: 10 mm, inkl. 4 Schrauben 10 x 20 mm mit Abdeckkappen und U-Scheiben

2007 **21,95**

Eck-Montageadapter (für Eckpfosten)

180 x 160 mm, Stahl, verzinkt, Stärke: 10 mm, inkl. 4 Schrauben 10 x 20 mm mit Abdeckkappen und U-Scheiben

0603 **21,95**

U-Montageprofil

für die direkte Montage der WPC/ALU Zaunfelder an Carports, Hauswänden, etc. **Spart einen Pfosten!**



U-Montageprofil

	Anthrazit
Länge: 105	2414 14,90
Länge: 192	2415 24,90
Länge: 238	2416 29,90

U-Montageprofil

	Silber
Länge: 105	2417 14,90
Länge: 192	2418 24,90
Länge: 238	2419 29,90

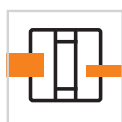


FLOW und SYSTEM GLAS am Klemmpfosten in Anthrazit.



Design-Tipp:

Edelstahl-Ummantelung für Klemmpfosten.



Klemmpfosten

Universalpfosten für die Montage von SYSTEM Zaunfeldern. Die Profile bzw. die Elemente werden im Pfosten eingeklemmt.



Einsatz: Klemmpfosten für Zaunanlagen bestehend aus reinen SYSTEM GLAS oder BOARD Zaunfeldern sowie für Kombinationen mit SYSTEM WPC, ALU und METALL Zaunfeldern.

Material: Aluminium, pulverbeschichtet in Anthrazit oder Silber, inkl. Kappen. Der Klemmpfosten benötigt immer den separaten Träger SYSTEM.

Hinweis: Die Klemmpfosten werden ohne Dichtungen geliefert.

Klemmpfosten
 7,7 x 7,4-8,4 cm, inkl. Endprofil und Pfostenkappen



		Anthrazit	
Länge: 105	2340	69,-	
Länge: 192,5	2341	99,-	
Länge: 235	2788	109,-	
		Silber	
Länge: 105	2312	69,-	
Länge: 192,5	2313	99,-	
Länge: 235	2789	109,-	

Eck-Klemmpfosten
 6,6 x 6,6 cm, inkl. Pfostenkappen, für 90° Eck-Lösungen



		Anthrazit	
Länge: 105	2350	99,-	
Länge: 192,5	2342	149,-	
		Silber	
Länge: 105	2349	99,-	
Länge: 192,5	2315	149,-	

Bitte beachten: Die Montage der SYSTEM Designgitter und der SYSTEM METALLGITTER am Eck-Klemmpfosten ist nicht möglich.

Träger SYSTEM
 verzinkter Stahl, für Klemm-/Eck-Klemmpfosten

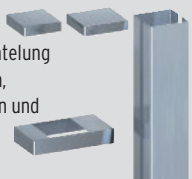


zum Aufschrauben	2316	24,90
zum Einbetonieren	2314	24,90

SYSTEM Klemmpfosten-Zubehör

Design-Tipp:

Hochwertige Edelstahl-Ummantelung für Klemmpfosten, Eck-Klemmpfosten und Träger SYSTEM



Edelstahl-Ummantelung

Pfosten-Ummantelungs-Sets ¹		
Länge: 105	1368	59,90
Länge: 193	1366	79,90
Eckpfosten-Ummantelungs-Set ¹		
Länge: 193	1367	79,90
Träger-Abdeckung	1369	19,90



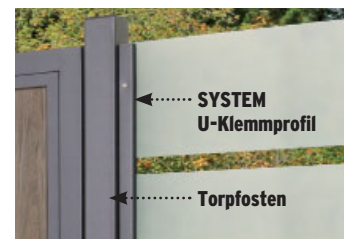
Zusatzsicherung



Windanker

Anthrazit	2344	24,90
Silber	2343	24,90

Infos Seite 33.



SYSTEM U-Klemmpfosten

		Anthrazit	
Länge: 105	2778	44,-	
Länge: 192	2777	69,-	
		Silber	
Länge: 105	2779	44,-	
Länge: 192	2776	69,-	

Für die direkte Montage von GLAS oder BOARD Zaunfelder am Torpposten!

¹ Set = Abdeckung für Pfosten, Kappe und Träger. Optional: nur Träger-Abdeckung (Art. 1369).



Standard-Tore mit umlaufendem Metallrahmen.

Art. 2580 SYSTEM WPC CLASSIC Tor in Grau, Metallrahmen in Anthrazit. DIN links, jedoch DIN rechts montiert, Toraufhängung außen.



Standardtore

Die Standardtore bestehen aus einem **umlaufenden Metallrahmen** mit **rückseitiger Diagonalleiste (D)** und einer Verkleidung aus WPC/ALU Profilen. Wir empfehlen zur Befestigung die stabilen Metalltorpfosten auf Seite 39.

Alle Tore inkl. Beschlagsatz¹ und Einsteckschloss

SYSTEM WPC CLASSIC

Seite 14

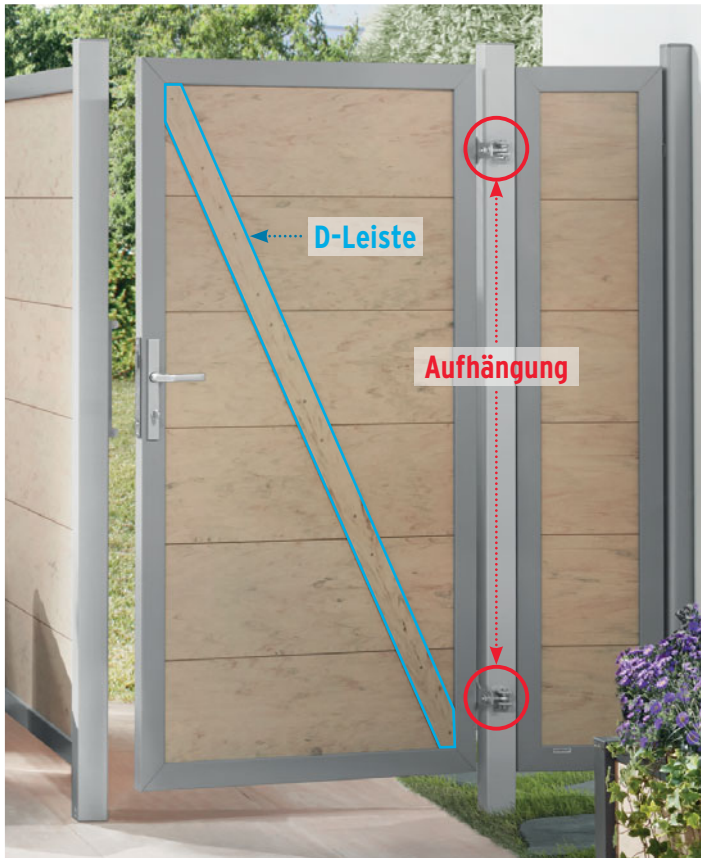
Vorderansicht		Rückansicht													
1	2	3	4	5	6	7	8								
1. Anthrazit	Rahmen Silber	3. Grau	Rahmen Silber	5. Mandel	Rahmen Silber	7. Sand	Rahmen Silber								
98 x 180	DIN links 2137 499,-	98 x 180	DIN links 2578 499,-	98 x 180	DIN links 2138 499,-	98 x 180	DIN links 2139 499,-								
	DIN rechts 2281 499,-		DIN rechts 2579 499,-		DIN rechts 2282 499,-		DIN rechts 2283 499,-								
2. Anthrazit	Rahmen Anthrazit	4. Grau	Rahmen Anthrazit	6. Mandel	Rahmen Anthrazit	8. Sand	Rahmen Anthrazit								
98 x 180	DIN links 2570 499,-	98 x 180	DIN links 2580 499,-	98 x 180	DIN links 2572 499,-	98 x 180	DIN links 2574 499,-								
	DIN rechts 2571 499,-		DIN rechts 2581 499,-		DIN rechts 2573 499,-		DIN rechts 2575 499,-								

SYSTEM WPC XL

Seite 14

Vorderansicht		Rückansicht													
1	2	1	2	1	2	1	2								
1. Anthrazit	Rahmen Anthrazit	1. Grau	Rahmen Silber	1. Grau	Rahmen Silber	1. Anthrazit	Rahmen Anthrazit								
98 x 180	DIN links 2595 499,-	98 x 180	DIN links 2611 549,-	98 x 180	DIN links 2631 549,-	98 x 180	DIN links 2606 599,-								
	DIN rechts 2596 499,-		DIN rechts 2612 549,-		DIN rechts 2632 549,-		DIN rechts 2607 599,-								
2. Grau	Rahmen Silber	2. Braun	Rahmen Anthrazit	2. Braun	Rahmen Anthrazit	2. Silber	Rahmen Silber								
98 x 180	DIN links 2591 499,-	98 x 180	DIN links 2615 549,-	98 x 180	DIN links 2635 549,-	98 x 180	DIN links 2608 599,-								
	DIN rechts 2592 499,-		DIN rechts 2616 549,-		DIN rechts 2636 549,-		DIN rechts 2609 599,-								

¹ Der Beschlagsatz besteht aus den Anschlagbändern, dem Schließblech, dem Anschlagwinkel und den hierfür notwendigen Befestigungsmaterialien.



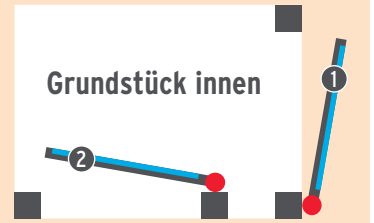
Art. 2443 DESIGN WPC ALU Tor DIN rechts im Farbton Sand. Die Profile der Tore sind in einem umlaufenden Metallrahmen fixiert. Die rückseitige Diagonalverstrebung (D-Leiste) bringt zusätzliche Stabilität. Metalltorpfosten mit angeschweißter Aufhängung (Seite 39).

Torinformation: DIN links / DIN rechts

Das Tor öffnet zur Seite der **Toraufhängung**. Beachten Sie die Position der **D-Leiste**!

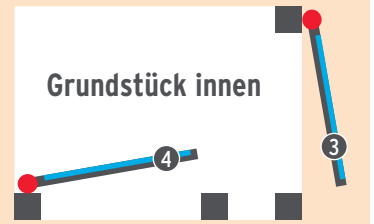
DIN links

- ① **Aufhängung** außen
- D-Leiste** außen
- ② **Aufhängung** innen
- D-Leiste** innen



DIN rechts

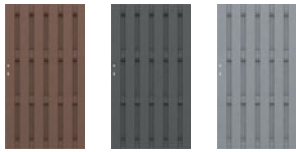
- ③ **Aufhängung** außen
- D-Leiste** außen
- ④ **Aufhängung** innen
- D-Leiste** innen



Info-Video: traumgarten.de/videos

JUMBO WPC

Seite 40/41

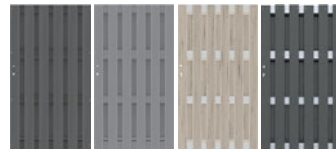


1. Braun			
98 x 180	DIN li./re.	1287	399,-
2. Anthrazit			
98 x 180	DIN li./re.	2088	399,-
3. Grau			
98 x 180	DIN li./re.	2213	399,-

JUMBO WPC/Alu-Design Tore ohne rückseitige Diagonalverstrebung, inkl. Aluminium-Aufsatzleiste

JUMBO WPC Alu-Design

Seite 42/43



1. Anthrazit/Alu Anthrazit			
98 x 180	DIN li./re.	2883	449,-
2. Grau/Alu Grau			
98 x 180	DIN li./re.	2887	449,-
3. Sand/Alu			
98 x 180	DIN li./re.	2497	449,-
4. Anthrazit/Alu			
98 x 180	DIN li./re.	2567	449,-

DESIGN WPC ALU

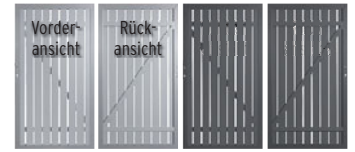
Seite 44/45



1. Sand		Rahmen Silber	
98 x 180	DIN links	2442	499,-
	DIN rechts	2443	499,-
2. Anthrazit		Rahmen Silber	
98 x 180	DIN links	2271	499,-
	DIN rechts	2280	499,-

SQUADRA

Seite 46/47



1. Silber		Rahmen Silber	
98 x 180	DIN links	2554	549,-
	DIN rechts	2555	549,-
2. Anthrazit		Rahmen Anthrazit	
98 x 180	DIN links	2552	549,-
	DIN rechts	2553	549,-

RAJA WPC

Seite 66



1. Anthrazit			
101,5 x 85	DIN li./re.	2111	129,-
2. Braun			
101,5 x 85	DIN li./re.	2629	129,-
Beschlagsatz für RAJA WPC Tor			
inkl. Kloben, Bänder, Falle		2346	119,-

RAJA WPC ALU XL

Seite 65



Anthrazit		Rahmen Silber	
98 x 95	DIN links	0665	349,-
	DIN rechts	0635	349,-

Tor-Zubehör

Aluminium Drückergarnitur

Klinke/Klinke	4229	75,90
Klinke/Knauf	1251	75,90

beschichtet, Edelstahloptik, inkl. zwei Langschilder, Vierkantstift, Schrauben



Profil-Doppelzylinder, Metall

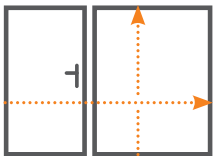
60 mm, 30/30	2550	17,90
70 mm, 35/35	2551	17,90

inkl. drei Schlüssel, Art. 2551 nur für JUMBO WPC Tor





Tore auf Maß
mit umlaufendem
Edelstahlrahmen.



Einzel- und Doppeltore auf Maß

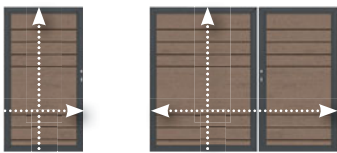
Die Maß-Tore bestehen aus einem **umlaufendem Edelstahlrahmen** mit einer Füllung aus Verbundwerkstoffen wie WPC, ACP, Keramik oder aus Aluminium, Metall oder Glas. Der Edelstahlrahmen und der eloxierte Aluminiumrahmen (nur bei SYSTEM-Toren) sind zusätzlich pulverbeschichtet. Wir empfehlen zur Befestigung die stabilen Metalltorpfosten für Einzel- und Doppeltore. Die Maß-tore der SYSTEM-Familie haben aufgrund des stabilen Doppelrahmens **keine zusätzlich Diagonalverstrebung**.

Tore auf Maß!
traumgarten.de/
bestellformulare

Alle Tore inkl. Beschlagsatz¹ und Einsteckschloss

SYSTEM WPC

Seite 14/15



1 2

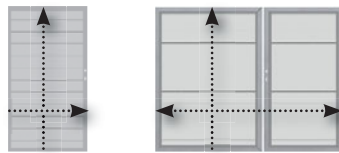
Alle WPC Serien, Farben wie WPC Serien

1. Einzeltor			
max. 180 x 180	2499	999,-	
2. Doppeltor			
max. 360 x 180	2036	1.998,-	

Doppelrahmen in Anthrazit oder Silber
Lieferzeit in der Regel: ca. 5-8 Wochen

SYSTEM ALU

Seite 16



1 2

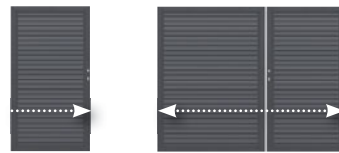
Farben: Silber oder Anthrazit

1. Einzeltor			
max. 180 x 180	2557	999,-	
2. Doppeltor			
max. 360 x 180	2556	1.998,-	

Doppelrahmen in Anthrazit oder Silber
Lieferzeit in der Regel: ca. 5-8 Wochen

SYSTEM RHOMBUS

Seite 18/19



1 2

Farben: Anthrazit, Silber, Lärche

1. Einzeltor			
B: 98-180, H: 180	2557	999,-	
2. Doppeltor			
B: max. 360, H: 180	2556	1.998,-	

Doppelrahmen in Anthrazit oder Silber
Lieferzeit in der Regel: ca. 5-8 Wochen

SYSTEM KERAMIK

Seite 24/25



1 2

Farben: Darknight, Eiche, Zement

1. Einzeltor			
B: max. 130, H: 180	2923	1.199,-	
2. Doppeltor			
B: max. 260, H: 180	2036	2.398,-	

Doppelrahmen in Anthrazit oder Silber
Lieferzeit in der Regel: ca. 5-8 Wochen

SYSTEM GLAS

Seite 32/33



Dekore: Texta, Alpha, Beta, Matt, Klar

Einzeltor			
B: max. 130, H: 180	4460	799,-	

Doppelrahmen in Anthrazit oder Silber
Lieferzeit in der Regel: ca. 5-8 Wochen



SYSTEM BOARD

Seite 28/29



Farben: Marmor, Schiefer, Titangrau, Rot

Einzeltor			
B: max. 130, H: 180	2769	799,-	

Doppelrahmen in Anthrazit oder Silber
Lieferzeit in der Regel: ca. 5-8 Wochen

¹ Der Beschlagsatz für die Tore besteht aus den Anschlagbändern, dem Schließblech, dem Anschlagwinkel und den hierfür notwendigen Befestigungsmaterialien. Zusätzlich liefern wir bei den Doppeltoren noch den Bodenschieber, einen Aufhebelschutz und die Auflaufstütze mit.

Torpfosten-Sets

Torpfosten-Set bestehend aus soliden Metalltorpfosten mit angeschweißter Aufhängung, 8 x 8 cm, Stahl, feuerverzinkt, pulverbeschichtet in Anthrazit, Silber oder Braun, inkl. Kunststoffkappen

Torpfosten-Sets zum Einbetonieren

für Einzeltor		für Doppeltor		für Einzel- + Doppeltor		für Einzeltor Sonderhöhe		für Doppeltor Sonderhöhe	
Zer-Set Torflügelhöhe 180		Zer-Set Torflügelhöhe 180		3er-Set Torflügelhöhe 180		Zer-Set Torflügelhöhe 90 und < 180		Zer-Set Torflügelhöhe 90 und < 180	
Anthrazit	Höhe: 255 2059 199,-	Anthrazit	Höhe: 255 2018 199,-	Anthrazit/Silber/Braun	Höhe: 255 2625 297,-	Anthrazit/Silber/Braun	Höhe: auf Maß 2623 298,-	Anthrazit/Silber/Braun	Höhe: auf Maß 2624 298,-
Silber	Höhe: 255 2099 199,-	Silber	Höhe: 255 2019 199,-	Torflügelsonderhöhe 80/85/90 und < 180		Die Position der angeschweißten Kloben wird auf die Höhe der bestellten Tor-Sonderanfertigung angepasst.			
Braun	Höhe: 255 0716 199,-	Braun	Höhe: 255 0715 199,-	Anthrazit/Silber/Braun	Höhe: auf Maß 2626 399,-	Torpfosten-Set für RAJA WPC ALU XL		Farbton: Silber	
						Einzeltor	0641 139,-	Doppeltor	0645 139,-

Torpfosten-Sets zum Aufschrauben

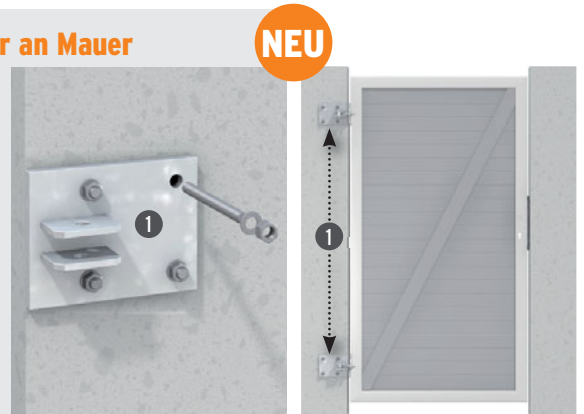
für Einzeltor		für Einzeltor	
Zer-Set Torflügelhöhe 180, max. Flügelbreite 120 cm		Zer-Set Torflügelhöhe 95, max. Flügelbreite 120 cm	
Anthrazit	Höhe: 195 0604 229,-	Anthrazit	Höhe: 105 0605 179,-
Silber	Höhe: 195 0606 229,-	Silber	Höhe: 105 0607 179,-

Montageplatte für Tor an Mauer

für die Montage von Toren direkt an eine Hauswand oder Mauer (ohne Torpfosten).

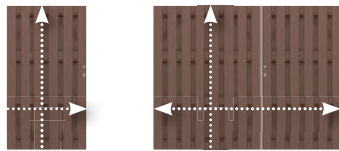
Stahl, feuerverzinkt, B x H: 15,5 x 12, Stärke 10 mm, Schrauben für die Montage bitte separat besorgen

Montageplatte
Zer-Set 0211 **39,90**
Anschlagwinkel separat erhältlich. Bitte sprechen Sie uns an.



JUMBO WPC

Seite 40/41



1 2

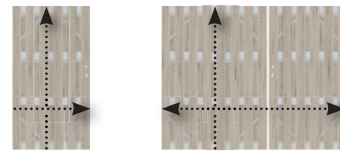
Farben: Braun, Anthrazit, Grau

1. Einzeltor	B: 60-180, H: max. 180	4361	999,-
2. Doppeltor	B: 120-360, H: max. 180	2037	1.998,-

Rahmen feuerverzinkt und pulverbeschichtet in Braun, Anthrazit oder Grau
Lieferzeit in der Regel: ca. 5-8 Wochen

JUMBO WPC Alu-Design

Seite 42/43



1 2

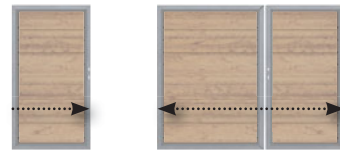
Farben: Sand, Anthrazit, Grau

1. Einzeltor	B: 60-180, H: max. 180	4361	999,-
2. Doppeltor	B: 120-360, H: max. 180	2037	1.998,-

Rahmen feuerverzinkt und pulverbeschichtet in Silber
Lieferzeit in der Regel: ca. 5-8 Wochen

DESIGN WPC ALU

Seite 44/45



1 2

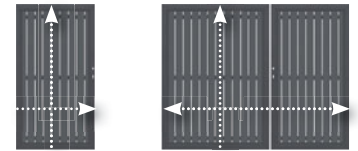
Farben: Sand, Anthrazit

1. Einzeltor	B: 60-180, H: 180	4375	999,-
2. Doppeltor	B: 120-360, H: max. 180	4374	1.998,-

Doppelrahmen in Silber
Lieferzeit in der Regel: ca. 5-8 Wochen

SQUADRA

Seite 46/47



1 2

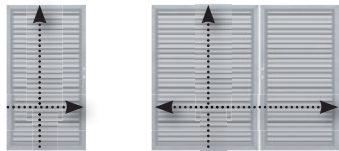
Farben: Anthrazit, Silber

1. Einzeltor	max. 180 x 180	2561	999,-
2. Doppeltor	max. 360 x 180	2562	1.998,-

Doppelrahmen in Anthrazit oder Silber
Lieferzeit in der Regel: ca. 5-8 Wochen

DESIGN RHOMBUS

Seite 48



1 2

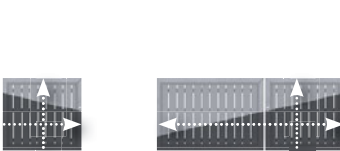
Farben: Silber, Anthrazit

1. Einzeltor	max. 180 x 180	2557	999,-
2. Doppeltor	max. 360 x 180	2556	1.998,-

Doppelrahmen in Silber oder Anthrazit
Lieferzeit in der Regel: ca. 5-8 Wochen

SQUADRA

Seite 64



1 2

Farben: Anthrazit, Silber

1. Einzeltor	max. 180 x 90	2561	749,-
2. Doppeltor	max. 360 x 90	2562	1.498,-

Doppelrahmen in Anthrazit oder Silber
Lieferzeit in der Regel: ca. 5-8 Wochen

RAJA WPC ALU XL

Seite 65

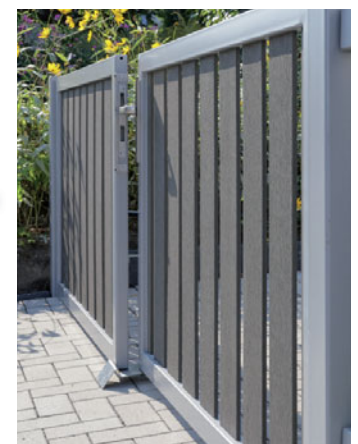


1 2

Farben: Anthrazit

1. Einzeltor	max. 180 x 95	0636	749,-
2. Doppeltor	max. 360 x 95	0637	1.498,-

Rahmen in Silber
Lieferzeit in der Regel: ca. 5-8 Wochen



RAJA WPC ALU XL Doppeltor auf Maß



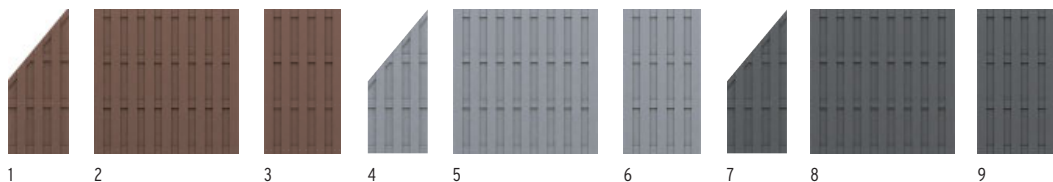
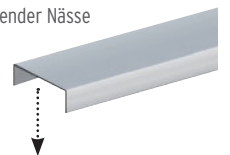
JUMBO WPC in Braun mit WPC-Pfosten, kombiniert mit 3D-Designelement FLOW in Silber, Seite 19. Befestigung mit U-Montageprofil, Seite 34.

JUMBO WPC

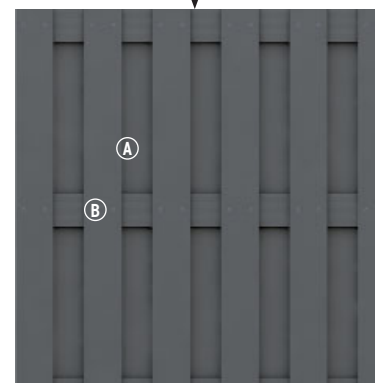
Streichfreier Sichtschutz im klassischen Lamellendesign. Die farbigen Kunststoff-Anteile im WPC-Gemisch ergeben in Kombination mit den Naturfasern Farbnuancen, die die Zaun-Elemente lebendiger erscheinen lassen als reine Kunststoff-Zäune.

Konstruktiver Materialschutz:

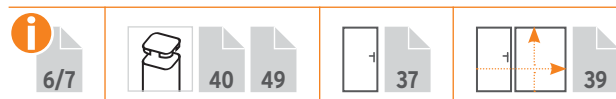
Wir empfehlen die Alu-Aufsatzleiste als Schutz vor stehender Nässe (Art. 2115, Seite 41).



Zäune			Zäune			Zäune		
Braun			Grau			Anthrazit		
1. 74 x 179/90 ¹	1292	129,-	4. 74 x 179/90 ¹	2212	129,-	7. 74 x 179/90 ¹	2087	129,-
2. 179 x 179	1290	159,-	5. 179 x 179	2210	159,-	8. 179 x 179	2086	159,-
3. 95 x 179	1291	119,-	6. 95 x 179	2211	119,-	9. 95 x 179	2125	119,-
WPC Zaunpfosten ²			WPC Zaunpfosten ²			WPC Zaunpfosten ²		
Braun			Grau			Anthrazit		
8,4 x 8,4, L:100	1294	29,95	8,4 x 8,4, L:100	2214	29,95	8,4 x 8,4, L:100	2094	29,95
8,4 x 8,4, L:200	1293	49,90	8,4 x 8,4, L:200	2215	49,90	8,4 x 8,4, L:200	2092	49,90



Material: WPC
Profile (A): 10 x 115 mm
Querriegel (B): 16 x 100 mm
Pfosten: Wählen Sie die soliden WPC Zaunpfosten oder die stabilen Metallpfosten, Seite 49.





Zaun Online-Planer
 Aufbau-Video
 Montageanleitung
traumgarten.de



JUMBO WPC Tore, siehe Seite 37 und 39.



JUMBO WPC Zaunzubehör

**Konstruktiver
 Materialschutz**



Alu-Aufsatzleiste
 3,5 x 180 cm 2115 **24,90**

MS Polymer-Kleber
 310 ml 1398 **12,95**

Die Alu-Aufsatzleiste mit MS Polymer-Kleber (Metall auf Kunststoff) befestigen.



inkl. Schrauben

Edelstahl-Elementhalter, 8er-Set
 extra starke Ausführung 2096 **17,95**

Edelstahl-Pfostenkappe 90
 für WPC-Pfosten 1602 **9,95**

Befestigung mit Edelstahlschrauben.



verzinkter
 Stahl

Träger WPC-Pfosten
 zum Aufschrauben 2098 **21,95**
 zum Einbetonieren 2097 **21,95**

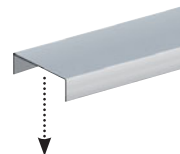
¹ Der Lamellenverlauf von Vorder- und Rückseite ist konstruktionsbedingt nicht symmetrisch.



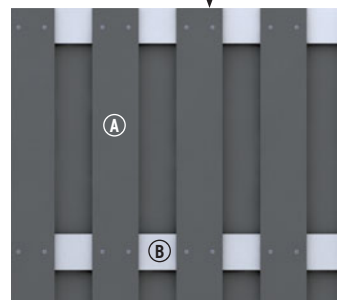
JUMBO WPC Alu-Design mit Profilen und Alu-Querriegel in Grau. Metallpfosten in Silber und Alu-Aufsatzleiste als Zubehör.

JUMBO WPC Alu-Design

Streichfreier Sichtschutz im klassischen Lamellendesign. Die farbigen Kunststoff-Anteile im WPC-Gemisch ergeben in Kombination mit den Naturfasern Farbnuancen, die die Zaun-Elemente lebendiger erscheinen lassen als reine Kunststoff-Zäune. Querriegel aus Aluminium geben der Serie einen besonders eleganten Ausdruck. Wählen Sie das Zubehör der Serie JUMBO WPC, Seite 37.

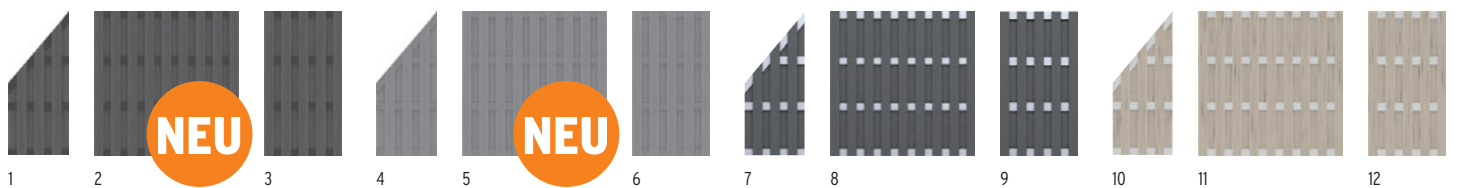


Konstruktiver Materialschutz:
Wir empfehlen die Alu-Aufsatzleiste als Schutz vor stehender Nässe (Seite 41).



Material: WPC
Profil (A): 10 x 115 mm
Aluminium-Querriegel (B): 15 x 90 mm
Verschraubung: Edelstahl
Tor: mit farbigem Stahlrahmen
Pfosten: Wählen Sie die soliden WPC Zaunpfosten (Seite 40) oder die stabilen Metallpfosten, Seite 49.

6/7	49 40	37	39



Profil: Anthrazit, Alu-Querriegel: Anthrazit			Profil: Grau, Alu-Querriegel: Grau			Profil: Anthrazit, Alu-Querriegel: Silber			Profil: Sand, Alu-Querriegel: Silber		
1. 74 x 179/90 ¹	2882	139,-	4. 74 x 179/9 ¹	2886	139,-	7. 74 x 179/90 ¹	2079	139,-	10. 74 x 179/90 ¹	2016	169,-
2. 179 x 179	2880	199,-	5. 179 x 179	2884	199,-	8. 179 x 179	2078	199,-	11. 179 x 179	2015	199,-
3. 95 x 179	2881	129,-	6. 95 x 179	2885	129,-	9. 95 x 179	2127	129,-	12. 95 x 179	2017	149,-

¹ Der Lamellenverlauf von Vorder- und Rückseite ist konstruktionsbedingt nicht symmetrisch.



JUMBO WPC Alu-Design Anthrazit/Alu mit WPC-Pfosten in Anthrazit und Alu-Aufsatzleiste als Zubehör.



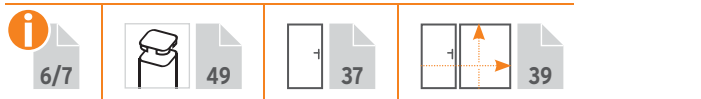
JUMBO WPC Alu-Design Sand/Alu mit Metallpfosten in Silber.



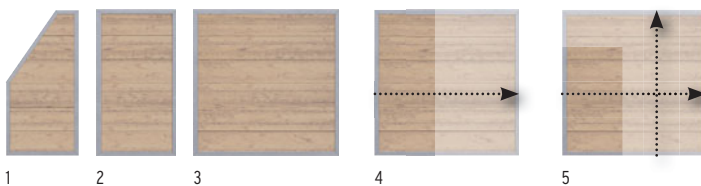
DESIGN WPC ALU in Sand mit Metallpfosten in Silber, Seite 49. Tor DIN rechts, Seite 37.

DESIGN WPC ALU

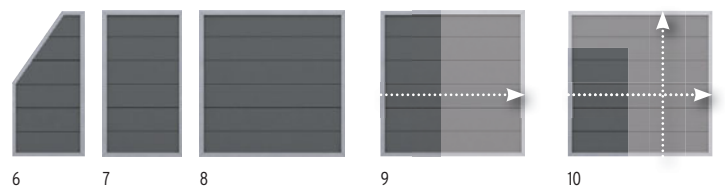
Die Elemente bestehen aus 20 mm starken WPC Profilen mit Nut und Feder, die in einem markanten Aluminium-Rahmen eingefasst sind. Der Rahmen ist im Farbton Silber pulverbeschichtet. Das Gewicht von über 50 kg für das große Zaunelement unterstreicht die hohe Materialstärke und Stabilität.



Material: WPC
Rahmen (A): 66 x 40 mm, Aluminium, pulverbeschichtet in Silber
Profil (B): 20 x 295 mm, mit Nut und Feder



Zäune		Sand	Zäune auf Maß		Sand
1. 90 x 180/90	2446	209,-	4. B: 40-179, H: 180	2444	319,-
2. 90 x 180	2441	199,-	5. B: 40-179, H: 30-179	2445	369,-
3. 180 x 180	2440	279,-	Lieferzeit für Maßelemente: 5-8 Wochen		



Zäune		Anthrazit	Zäune auf Maß		Anthrazit
6. 90 x 180/90	2135	199,-	9. B: 40-179, H: 180	2290	319,-
7. 90 x 180	2221	189,-	10. B: 40-179, H: 30-179	2291	369,-
8. 180 x 180	2220	259,-	Lieferzeit für Maßelemente: 5-8 Wochen		



DESIGN WPC ALU in Anthrazit mit Metallpfosten in Anthrazit, Seite 49. Tor DIN rechts jedoch links angeschlagen, Seite 37.





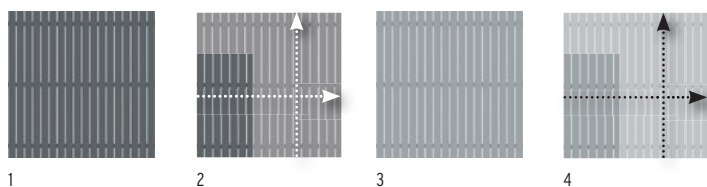
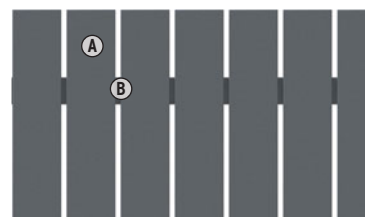
SQUADRA im Farbton Anthrazit mit gleichfarbigen Metallpfosten, Seite 45.

SQUADRA

SQUADRA vereint die modernen Möglichkeiten, neue und streichfreie Materialien für den Außenbereich zu nutzen, mit klassisch-zeitlosem Design. Die hochwertigen Aluminium-Profile, pulverbeschichtet in Anthrazit und Silber, sind kopfseitig mit Abdeckkappen aus gleichfarbigem Kunststoff versehen.

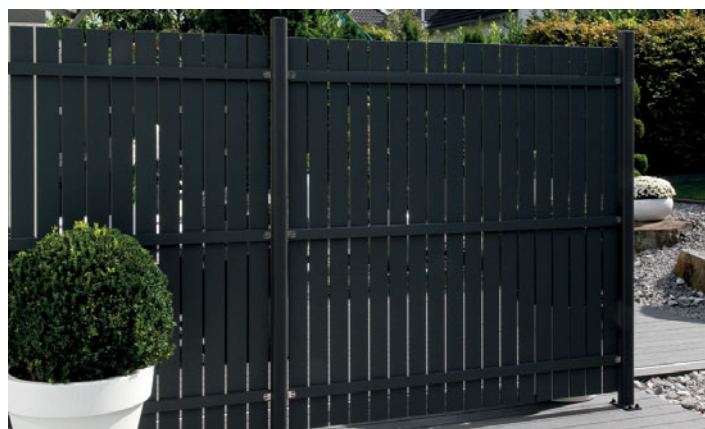


Material: Aluminium, pulverbeschichtet
Profile (A): 10 x 90 mm, edelstahlgenietet
Riegel (B): 18 x 80 mm



Zaun	Anthrazit	Zaun	Silber
1. 180 x 180	2425 299,-	3. 180 x 180	2420 299,-
Zaun auf Maß¹	Anthrazit	Zaun auf Maß¹	Silber
2. B: 20-200, H: 91-200	2426 449,-	4. B: 20-200, H: 91-200	2421 449,-

¹ Breitenraster durch 10 cm teilbar. Lieferzeit für Maßelemente: 5-8 Wochen



SQUADRA (Rückansicht) im Farbton Anthrazit.



Von der streichfreien und pflegeleichten Zaunserie SQUADRA erhalten Sie auch Vorgartenzaun-Elemente (Seite 64).

Allgemeiner Hinweis: Optisch weicht der Farbeindruck der Zäune und Pfosten durch unterschiedliche Grundmaterialien leicht voneinander ab, was aber im Gesamteindruck keinen „optischen Mangel“ darstellt.





DESIGN RHOMBUS im Farbton Anthrazit mit gleichfarbigen Metallpfosten, Seite 49.

DESIGN RHOMBUS

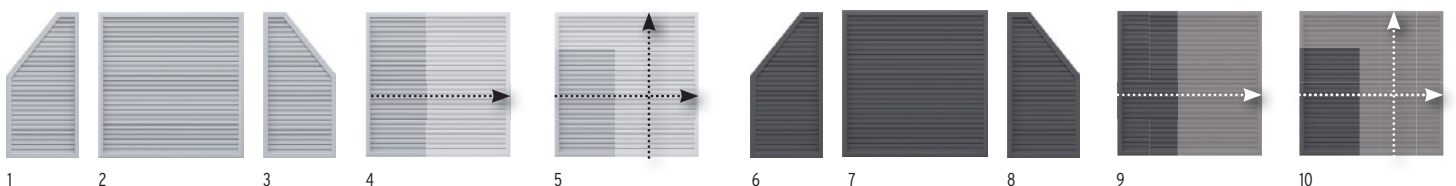
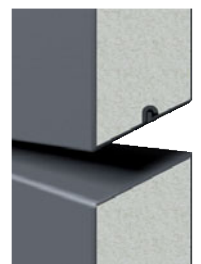
Die beschichteten und zusätzlich ausgeschäumten Aluminiumprofile in Anthrazit und Silber sind in einem gleichfarbigen Aluminium-Rahmen eingefasst. DESIGN RHOMBUS erlaubt eine leichte Einsicht, bietet aber dennoch ausreichenden Sichtschutz.



Rahmen (A):
66 x 40 mm,
Aluminium, pulver-
beschichtet
Profil (B):
50 x 20 mm,
Aluminium, pulver-
beschichtet



Die Profile sind ausgeschäumt. Dadurch weisen sie eine höhere Stabilität auf und können sich kaum verziehen.



Zäune Silber				Zäune auf Maß Silber				Zäune Anthrazit				Zäune auf Maß Anthrazit				
1.	90 x 90/180	links	2682	4.	B: 91-180, H: 180	2669	599,-	6.	90 x 90/180	links	2681	399,-	9.	B: 91-180, H: 180	2669	599,-
2.	180 x 180		2668	5.	B: 40-180, H: 40-180	2669	599,-	7.	180 x 180		2667	499,-	10.	B: 40-180, H: 40-180	2669	599,-
3.	90 x 180/90	rechts	2684					8.	90 x 180/90	rechts	2683	399,-				

Lieferzeit für Maßelemente: 5-8 Wochen



Metallpfosten und Zubehör

Torpfosten Seite 39, Torzubehör Seite 37

Planungshilfe

Metallpfostenlänge

Die Pfostenlänge richtet sich nach der Zaunhöhe und der Befestigungsart:

Metallpfosten, 7 x 7			
für Zaunhöhen 179/180		für Zaunhöhen 85/90/95	
Serien: JUMBO WPC/ALU-Design, SQUADRA, DESIGN WPC ALU, DESIGN RHOMBUS		Serien: JUMBO WPC/ALU-Design, SQUADRA, DESIGN WPC ALU, DESIGN RHOMBUS, RAJA WPC, RAJA WPC ALU XL,	

Direkt im Erdreich einbetonieren - die günstigste und stabile Methode.	Anthrazit		Anthrazit			
	L: 240	1590	69,90	L: 150	1586	49,90
	L: 298 ¹	4406	89,90			
	Silber		Silber			
	L: 240	1589	69,90	L: 150	1585	49,90
	L: 298 ¹	4405	89,90			

Mit Pfostenträger zum Aufschrauben - schnell und flexibel.	Anthrazit		Anthrazit		
	L: 195 ²	1592	69,90	L: 105 ²	1591
	Silber		Silber		
L: 195 ²	1594	69,90	L: 105 ²	1593	49,90

¹ z. B. bei Hanglagen

² inkl. angeschweißtem Aufschraubträger für vier Schrauben bzw. für Verbundanker (Art.-Nr. 1272)



Metallpfosten inkl. Pfostenkappen aus Kunststoff

Verbundanker-Set



Verbundanker-Set

Acht Gewindestangen, Stahl, verzinkt, Muttern, U-Scheiben, Abdeckkappen und Montagemörtel für zwei Metallpfosten oder zwei Pfostenträger zum Aufschrauben

1272 **34,95**



Mauer-Montageadapter für Aufschraubanker



Montageadapter

160 x 160 x 80 mm

2007 **21,95**

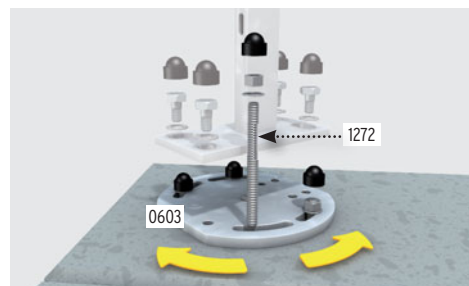
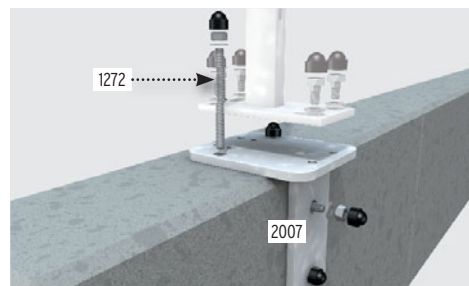
Montageadapter und Eck-Montageadapter aus verzinktem Stahl, Stärke: 10 mm, inkl. vier Schrauben 10x20 mm inkl. Abdeckkappen und U-Scheiben



Eck-Montageadapter

180 x 160 mm, für die Eckpfosten-Montage

0603 **21,95**



Zaunzubehör



Edelstahl-Elementhalter

8er-Set, extra starke Ausführung, inkl. Schrauben

2096 **17,95**

für JUMBO WPC/Alu-Design



Edelstahl-Elementhalter

6er-Set, extra starke Ausführung, inkl. Schrauben

725 **14,95**

für SQUADRA (H: 180 cm),

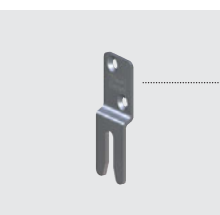


Edelstahl-Elementhalter

4er-Set, extra starke Ausführung, inkl. Schrauben

4225 **9,95**

für SQUADRA (H: 90 cm), RAJA WPC, RAJA WPC ALU XL



Edelstahl-Elementhalter

6er-Set, für die verdeckte Verschraubung, inkl. Schrauben

2166 **14,95**

für DESIGN WPC ALU, DESIGN RHOMBUS





WEAVE im Farbton Gray:
Das Geflecht ist breiter
als bei den Farben
Mocca und Anthrazit.



WEAVE Gray mit Aluminium-Hohlpfosten in Bronze.



WEAVE Mocca mit Aluminium-Hohlpfosten im Farbton Silber.



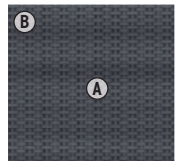
WEAVE Anthrazit mit Aluminium-Hohlpfosten in Silber.

WEAVE

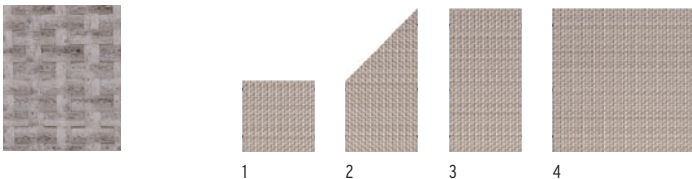
WEAVE Sichtschutz ergänzt perfekt alle modernen Geflecht-Gartenmöbel. Ein verdeckter Aluminium-Rahmen mit Querverstrebungen ist mit zwei Webschichten ummantelt (zwei identisch schöne Sichtseiten). WEAVE ist vollkommen blickdicht. Das Poly-Rattan-Geflecht ist wetterfest, frostbeständig und einfach in der Pflege - Verunreinigungen sind leicht abzuwaschen!



Bespannung (A):
Poly-Rattan-Geflecht
Rahmen (B):
Aluminium, verdeckt

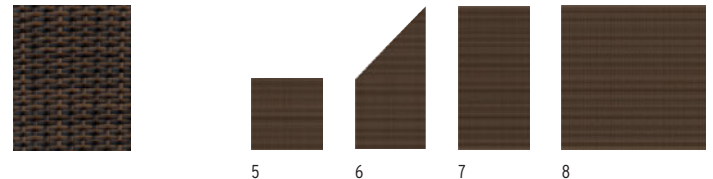


Geflechtbreite:
28 mm



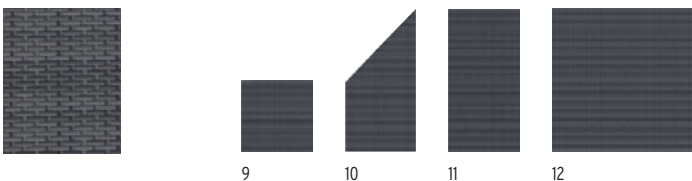
Zäune	Gray	Aluminium-Hohlpfosten	Bronze
1. 88 x 88	4412 169,-	6 x 6, Länge: 150	2040 79,90
2. 88 x 178/88	4413 259,-	6 x 6, Länge: 240	2041 99,90
3. 88 x 178	4411 259,-	Träger für Aluminium-Hohlpfosten	2043 19,90
4. 178 x 178	4410 399,-		

Geflechtbreite:
10 mm



Zäune	Mocca	Aluminium-Hohlpfosten	Bronze
5. 88 x 88	2012 169,-	6 x 6, Länge: 150	2040 79,90
6. 88 x 178/88	2013 259,-	6 x 6, Länge: 240	2041 99,90
7. 88 x 178	2011 259,-	Träger für Aluminium-Hohlpfosten	2043 19,90
8. 178 x 178	2010 399,-		

Geflechtbreite:
10 mm



Zäune	Anthrazit	Aluminium-Hohlpfosten	Silber
9. 88 x 88	2022 169,-	6 x 6, Länge: 150	1994 79,90
10. 88 x 178/88	2023 259,-	6 x 6, Länge: 240	1995 99,90
11. 88 x 178	2021 259,-	Träger für Aluminium-Hohlpfosten	2043 19,90
12. 178 x 178	2020 399,-		

Zubehör



Designaufsatz-Alu: veredelt die Optik und schützt das Material vor stehender Nässe. Mit MS Polymer-Kleber (1398) befestigen.

Designaufsatz-Alu		
Länge: 180	2042	24,90
MS Polymer-Kleber		
310 ml	1398	12,95



Montage:
Elemente nur einhängen - das spart Montagezeit und die Elementhalter.

Bodenbefestigung:
Pfosten direkt ins Erdreich einbetonieren oder kürzen und mit dem Träger (2043) auf einem Fundament aufdübeln.





WEAVE LÜX Bronze mit Aluminium-Hohlpfosten in Bronze.



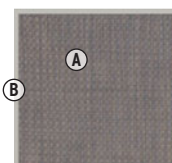
WEAVE LÜX Anthrazit mit Aluminium-Hohlpfosten in Silber.

WEAVE LÜX

WEAVE LÜX begleitet alle Textilien-Gartenmöbel. Der Farbton „Bronze“ passt sich hervorragend allen Brauntönen und Holz an, das klassische „Anthrazit“ ist ideal für Terrassen in Granit-, Weiß- und Grautönen. Der nichtsichtbare, innere Zusatzrahmen ist ebenfalls mit zwei Webschichten ummantelt und sorgt für eine beidseitig exklusive Optik.



Bespannung (A):
Textilien
Rahmen (B):
Aluminium

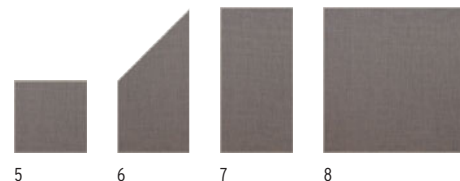


Oberflächenstruktur



Zäune	Anthrazit	Aluminium-Hohlpfosten	Silber
1. 88 x 88	1992	6 x 6, Länge: 150	1994 79,90
2. 88 x 178/88	1993	6 x 6, Länge: 240	1995 99,90
3. 88 x 178	1991	Träger für Aluminium-Hohlpfosten	2043 19,90
4. 178 x 178	1990		399,-

Oberflächenstruktur



Zäune	Bronze	Aluminium-Hohlpfosten	Bronze
4. 88 x 88	2027	6 x 6, Länge: 150	2040 79,90
5. 88 x 178/88	2028	6 x 6, Länge: 240	2041 99,90
6. 88 x 178	2026	Träger für Aluminium-Hohlpfosten	2043 19,90
8. 178 x 178	2025		399,-



Einhängen – fertig:
WEAVE LÜX ist mit einer justierbaren Pfostenaufhängung versehen.



Design-Rahmen:
der umlaufende, stabile Alu-Rahmen unterstreicht den exklusiven Look.



Bodenbefestigung:
Pfosten direkt ins Erdreich einbetonieren oder kürzen und mit dem Träger (2043) auf einem Fundament aufdübeln.

LONGLIFE ZAUNSYSTEME

Aus hochwertigem Fenster-Kunststoff.

Vorteile die sich rechnen!



Fenster-Kunststoff
Über 40 Jahre werkeigene Erfahrung stecken in dem erprobten und optimierten Basismaterial.



Pfosten-Stabilität
Alle Pfosten mit innenliegendem, achteckigem und verzinktem Stahlkern.



Absolut streichfrei
Keine zusätzlichen Kosten für Anstriche, Farben, Risse reparieren etc.



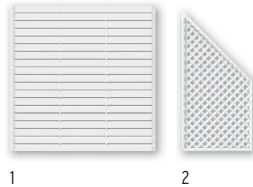
Leichte Reinigung
Verunreinigungen abwaschen oder mit dem Gartenschlauch abspritzen.



Farbgarantie*
Farbgarantie nach ISO 105-A02, Farbveränderungen gemäß Graumaßstab mit Farbveränderungen größer 2.

LONGLIFE NOVO Design

Elegantes Design-Element mit waagerechten Profilen, die durch zwei senkrechte Aluminium-Stäbe gehalten werden.
Profil: 28 x 82 mm, Rahmen: 40 x 50 mm.



Zaun		Weiß
1. 180 x 180	1803	299,-
Gitter		
2. 90 x 180/90	1828	149,-
Pfosten		Weiß
8 x 8, Länge: 105	0768	32,90
8 x 8, Länge: 150	0742	44,90
8 x 8, Länge: 195	0770	49,90
8 x 8, Länge: 240	0771	57,90
Pfosten-Profil, Länge: 220	0772	4,20
Zubehör		
Pfostenkappe 80, Weiß	0773	5,40
Elementhalter, Weiß	0779	8,45



Zwei senkrechte Aluminium-Stäbe (Ø 17 mm) und die waagerechten Profile verleihen dem NOVO Design Element ein zeitloses und elegantes Erscheinungsbild.



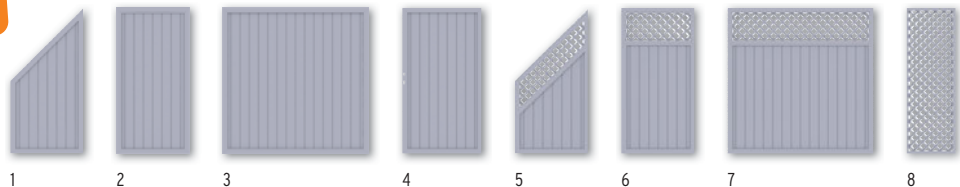
* außer Grau



Solange der Vorrat reicht!

LONGLIFE RIVA, Grau

Die grauen Elemente enthalten zur natürlichen Farbgebung Naturstoffe und verwittern etwas in den ersten 2 Jahren, um so den gewünschten, helleren Endzustand zu erreichen. Wir gewähren 7 Jahre Farbgarantie nach ISO 105-A02, Farbveränderungen gemäß Graumaßstab mit Farbveränderungen größer 2.



Zäune		Grau	Zäune mit Gitter		Grau	Pfosten		Grau
1. 90 x 180/90	1833	289,-	5. 90 x 180/90	1823	329,-	8 x 8, Länge: 105	1864	35,-
2. 90 x 180 ¹	1832	289,-	6. 90 x 180	1822	329,-	8 x 8, Länge: 150	4385	49,-
3. 180 x 180 ¹	1831	359,-	7. 180 x 180	1821	399,-	8 x 8, Länge: 195	1839	59,-
Tor ²			Gitter			8 x 8, Länge: 240	1835	69,-
4. 98 x 180	1846	499,-	8. 60 x 180	1825	129,-	Pfosten-Profil, Länge: 220	1836	4,95
			Zubehör			Pfostenkappe 80, Grau	1837	5,90
						Elementhalter, Grau	1838	8,45



Material/Profil/Rahmen:
wie RIVA Weiß, Seite 55

Bodenbefestigung und Zubehör, Seiten 62-63.

¹ Auch mit waagerechten Profilen einbaubar, um 90° gedreht. Bitte zusätzliche Wasserabflöcher bohren!
² Tor inkl. Beschlag und Einsteckschloss, zzgl. Drücker

LONGLIFE RIVA

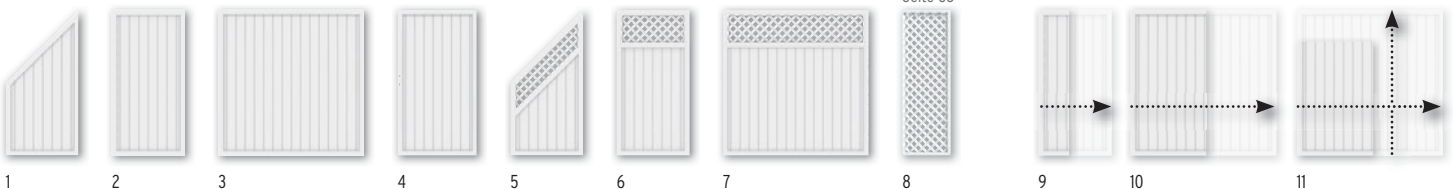
Zaun Online-Planer
 Aufbau-Video
 Montageanleitung
 traumgarten.de



LONGLIFE RIVA, Weiß

Alle RIVA Elemente sind aus hochwertigem Fenster-Kunststoff gefertigt. Sie sind absolut blickdicht und überzeugen mit besonders starken Profilen und dem breiten Rahmen.

Material: hochwertiger Fenster-Kunststoff,
Profile (A): 24,5 x 125,3 mm, mit Querverstärkungen
Rahmen (B): 68 x 48 mm, verschweißt



Zäune			Zäune mit Gitter			Pfosten			Zäune auf Maß ³		
	1806	219,-		1820	299,-		0768	32,90		1867	299,-
1. 90 x 180/90	1806	219,-	5. 90 x 180/90	1820	299,-	8 x 8, Länge: 105	0768	32,90	9. B: 40-89, H: 180	1867	299,-
2. 90 x 180 ¹	1805	219,-	6. 90 x 180	1819	299,-	8 x 8, Länge: 150	0742	44,90	10. B: 91-180, H: 180	1867	399,-
3. 180 x 180 ¹	1804	289,-	7. 180 x 180	1818	369,-	8 x 8, Länge: 195	0770	49,90	11. B: 40-180, H: 40-180	1867	499,-
Tor²			Gitter			8 x 8, Länge: 240	0771	57,90			
4. 98 x 180	1807	499,-	8. 60 x 180	0765	109,-	Pfosten-Profil, Länge: 220	0772	4,20			

¹ Auch mit waagerechten Profilen einbaubar, um 90° gedreht. Bitte zusätzliche Wasserabläufächer bohren!
² Tor inkl. Beschlag und Einsteckschloss, zzgl. Drücker

³ Nur geschlossene Elemente. Lieferzeit: ca. 5-8 Wochen

Bodenbefestigung und Zubehör, Seiten 62-63.

LONGLIFE RIVA



10 **JAHRE**
GARANTIE **54**

LONGLIFE RIVA, Polareiche

Die Elemente sind mit einer licht- und wetterbeständigen Folien-Ummantelung in besonders hochwertiger Qualität versehen - bekannt aus dem modernen Fensterbau.



Material/Profile/Rahmen:

wie RIVA Weiß, Seite 55

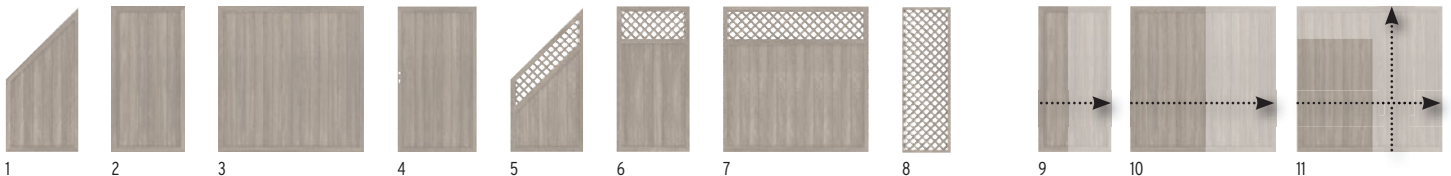
Folien-Ummantelung:

Die Folierung erfolgt in einem industriellen Prozess. Dabei geht die Folienbeschichtung mit den Kunststoff-Profilen eine dauerhafte Verbindung ein und bleibt über viele Jahre farbecht.



Zäune auf Maß!

traumgarten.de/
bestellformulare



Zäune		Polareiche		Zäune mit Gitter		Polareiche		Pfosten		Polareiche		Zäune auf Maß ³		Polareiche	
1.	90 x 180/90	2449	399,-	5.	90 x 180/90	2452	479,-	8 x 8, Länge: 105	2455	69,-	9.	B: 40-89, H: 180	1867	479,-	
2.	90 x 180 ¹	2448	399,-	6.	90 x 180	2451	479,-	8 x 8, Länge: 150	4387	79,-	10.	B: 91-180, H: 180	1867	599,-	
3.	180 x 180 ¹	2447	499,-	7.	180 x 180	2450	579,-	8 x 8, Länge: 195	2456	89,-	11.	B: 40-180, H: 40-180	1867	699,-	
Tor²				Gitter				Zubehör							
4.	98 x 180	2453	649,-	8.	60 x 180	2454	299,-	Pfostenkappe 80, Metalloptik	1581	7,90	³ Nur geschlossene Elemente. Lieferzeit: ca. 5-8 Wochen				
								Elementhalter, Edelstahl	1860	8,45	Bodenbefestigung und Zubehör, Seiten 62-63.				

¹ Auch mit waagerechten Profilen einbaubar, um 90° gedreht. Bitte zusätzliche Wasserabläufer bohren!

² Tor inkl. Beschlag und Einsteckschloss, zzgl. Drücker

Wir empfehlen zur Planung Ihrer Zaunanlage die LONGLIFE Montageanleitung anzusehen - kostenlos vorab im Internet: www.traumgarten.de



NEU

10
 JAHRE
 GARANTIE

LONGLIFE RIVA, Nussbaum

Die Elemente sind mit einer licht- und wetterbeständigen Folien-Ummantelung in besonders hochwertiger Qualität versehen - bekannt aus dem modernen Fensterbau.

i
 8

Material/Profile/Rahmen:

wie RIVA Weiß, Seite 55

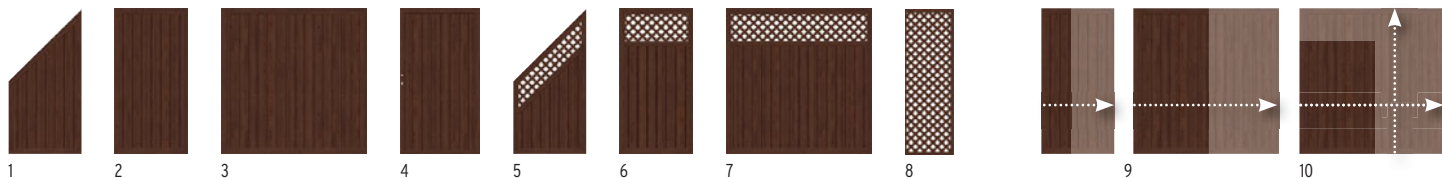
Folien-Ummantelung:

Die Folierung erfolgt in einem industriellen Prozess. Dabei geht die Folienbeschichtung mit den Kunststoff-Profilen eine dauerhafte Verbindung ein und bleibt über viele Jahre farbecht.



Zäune auf Maß!

traumgarten.de/
 bestellformulare



Zäune			Zäune mit Gitter			Pfosten			Zäune auf Maß ³		
	Nussbaum			Nussbaum		Nussbaum		Nussbaum		Nussbaum	
1. 90 x 180/90	4562	399,-	5. 90 x 180/90	4566	479,-	8 x 8, Länge: 105	4567	69,-	9. B: 40-89, H: 180	1867	479,-
2. 90 x 180 ¹	4561	399,-	6. 90 x 180	4565	479,-	8 x 8, Länge: 150	4568	79,-	10. B: 91-180, H: 180	1867	599,-
3. 180 x 180 ¹	4560	499,-	7. 180 x 180	4564	579,-	8 x 8, Länge: 195	4569	89,-	11. B: 40-180, H: 40-180	1867	699,-
Tor²			Gitter			8 x 8, Länge: 240	4570	99,-			
4. 98 x 180	4559	649,-	8. 60 x 180	4563	299,-	Zubehör					
						Pfostenkappe 80, Metalloptik	1581	7,90	Bodenbefestigung und Zubehör, Seiten 62-63.		
						Elementhalter, Edelstahl	1860	8,45			

¹ Auch mit waagerechten Profilen einbaubar, um 90° gedreht. Bitte zusätzliche Wasserabläufer bohren!

² Tor inkl. Beschlag und Einsteckschloss, zzgl. Drücker

³ Nur geschlossene Elemente.
 Lieferzeit: ca. 5-8 Wochen

ONGLIFE ROMO



10
JAHRE
GARANTIE

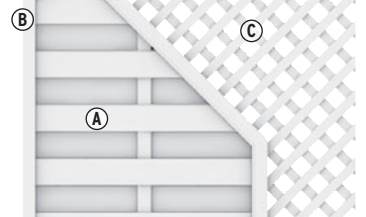
i
54

ONGLIFE ROMO

ROMO Elemente sind absolut blickdicht und im klassischen Holzzaun-Design gehalten. Wählen Sie aus 12 Elementen und dem Tor.

i
8

Material: hochwertiger Fenster-Kunststoff
Lamellen (A): 6 x 82 mm, mit Dekorfasen
Rahmen (B): 40 x 50 mm
Gitter (C): Leisten 5 x 30 mm, Maschenweite ca. 40 x 40 mm



Höhe: 180 cm



Zäune			Zäune			Gitter			Pfosten		
	Weiße			Weiße			Weiße			Weiße	
1. 90 x 180/90 ¹	1123	199,-	6. 120 x 180(196)	0751	229,-	9. 60 x 180	0765	109,-	8 x 8, Länge: 105	0768	32,90
2. 90 x 180	0758	165,-	7. 180 x 180(196)	1139	299,-	10. 40 x 180(200)	0870	119,-	8 x 8, Länge: 150	0742	44,90
3. 120 x 180	0757	199,-	Tor²			11. 40 x 180	0863	99,-	8 x 8, Länge: 195	0770	49,90
4. 180 x 180	0756	199,-	8. 98 x 180	0787	489,-	12. 90 x 180	1826	149,-	8 x 8, Länge: 240	0771	57,90
5. 180 x 180(196)	0750	249,-				13. 90 x 180/90	1828	149,-	Pfosten-Profil, Länge: 220	0772	4,20

¹ Der Lamellenverlauf von Vorder- und Rückseite ist konstruktionsbedingt nicht symmetrisch.

² Tor inkl. Beschlag und Einsteckschloss, zzgl. Drücker



Zäune auf Maß!
traumgarten.de/bestellformulare



14

Zäune auf Maß		Weiße
14. B: 65-89, H: 180	1866	239,-
B: 91-179, H: 180	1866	299,-

Zubehör		Weiße
Pfostenkappe 80	0773	5,40
Kugel-Pfostenkappe 80	1122	15,90
Elementhalter	0779	8,45

Bodenbefestigung und Zubehör, Seiten 62-63.

Wir empfehlen zur Planung Ihrer Zaunanlage die **ONGLIFE Montageanleitung** anzusehen - kostenlos vorab im Internet: www.traumgarten.de



Höhe: 90 cm

Solange der Vorrat reicht!

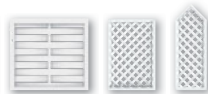


14 15 16



17 18

Tor inkl. Schloss



19 20



21



22

Solange der Vorrat reicht!



Zäune	Weiße	
14. 90 x 90	0764	129,-
15. 120 x 90	0763	139,-
16. 180 x 90	0762	159,-
17. 180 x 90(106)	0756	199,-
18. 180 x 180(196)	0755	149,-

Tor	Weiße	
19. 98 x 90	0785	366,-
Gitter		
20. 60 x 90	0767	79,-
21. 40 x 90(110)	0872	79,-

Selbstbau-Element	Weiße	
22. 180 x 180	1125	199,-

Mit dem ROMO Selbstbau-Element schließen Sie Lücken in Ihrer Zaunanlage. Diesen Zaun können Sie in Höhe und Breite kürzen.



LOGLIFE CLEO



LOGLIFE CLEO

LOGLIFE CLEO aus hochwertigem Fenster-Kunststoff überzeugt durch geradliniges Design und hohe Stabilität. Alle Elemente inkl. Aufsatzleiste aus Kunststoff. Montieren Sie die CLEO Tore mit den neuen Torpfosten 2er-Sets, Seite 62.



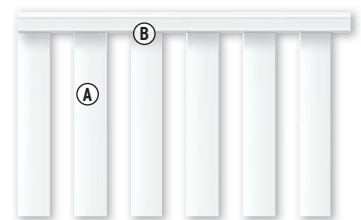
Material: hochwertiger Fenster-Kunststoff
Profil (A): 28,5 x 82,5 mm
Holme (B): 40 x 50 mm
Torrahmen: 48 x 68 mm



1 3 Tor DIN li./re. 4 Doppeltor



2



Zäune	Weiße	Pfosten	Weiße
1. 180 x 85	1840 119,-	8 x 8, Länge: 105	0768 32,90
2. 180 x 85(102)	1841 129,-	8 x 8, Länge: 150	0742 44,90
Tor¹	Weiße	Pfosten-Profil, Länge: 220	0772 4,20
3. 98 x 85	1843 299,-	Zubehör	Weiße
Doppeltor¹	Weiße	Pfostenkappe 80	0773 5,40
4. 302 x 85	1845 499,-	Elementhalter, 4er-Set	1842 23,95

¹ inkl. Beschlag und Schlosskasten für den Einbau eines Profilzylinders (Mindestlänge 70 mm).



Bodenbefestigung und Zubehör, Seiten 62-63.



Wir empfehlen zur Planung Ihrer Zaunanlage die **LOGLIFE Montageanleitung** anzusehen - kostenlos vorab im Internet: www.traumgarten.de

LOGLIFE CARA



Montieren Sie die CARA und CARA XL Tore mit den neuen Torpfosten 2er-Sets, Seite 62.



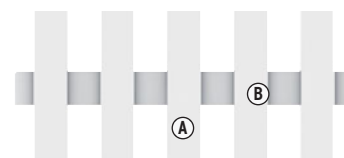
LOGLIFE CARA

LOGLIFE CARA

LOGLIFE CARA - den bewährten Klassiker aus dauerhaftem Fenster-Kunststoff - erhalten Sie jetzt auch in 90 cm Höhe als CARA XL. Die stabilen Tore eignen sich auch gut als freistehende Toranlagen in Kombination mit Hecken, Sträuchern etc.



Material: hochwertiger Fenster-Kunststoff
Profil (A): 28 x 82 mm
Riegel (B): 35 x 82 mm



LOGLIFE CARA XL Höhe: 90 cm



Zäune	Weiß	Tor, gerade ¹	Weiß	Pfosten	Weiß
1. 180 x 90	4580	3. 98 x 90	4582	8 x 8, Länge: 105	0768 32,90
2. 180 x 90(100)	4581	Doppeltor, gerade¹	Weiß	8 x 8, Länge: 150	0742 44,90
Profilaufsätze für Zäune		4. 310 x 90	4584	Pfosten-Profil, Länge: 220	0772 4,20
Pyramide-Aufsatz, 11er-Set	1107	Doppeltor, rund¹	Weiß		
Dom-Aufsatz, 11er-Set	1106	5. 310 x 90(100)	4585		
Kleber, 125 ml-Tube	0783				

Profilaufsätze mit Kleber (0783) befestigen

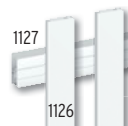
¹ Tore inkl. Beschlagsatz und Einsteckschloss. Der Beschlagsatz besteht aus den Anschlagbändern, dem Schließblech, dem Anschlagwinkel und den hierfür notwendigen Befestigungsmaterialien. Drückergarnituren und Profilylinder Seite 63.

Zubehör für CARA und CARA XL

Postenkappe 80	0773	5,40
Kugel-Postenkappe 80	1122	15,90
Elementhalter 4er-Set	1121	23,95

DO IT YOURSELF

Mit dem Zaunprofil und dem Zaunriegel bauen Sie Maßelemente (ideal auch für Zaunreparaturen).



Zaunprofil	Weiß
2,8 x 8,2 Länge: 180	1126 11,95
Zaunriegel	Weiß
3,5 x 8,2 Länge: 180	1127 14,95

LOGLIFE CARA Höhe: 70 cm



Zäune	Weiß	Tor, gerade ²	Weiß	CARA Torzubehör	Weiß
1. 180 x 70	1100	2. 106 x 70 DIN rechts	1108	Tordrücker	1118 99,-
Profilaufsätze für Zäune und Tore		3. 106 x 70 DIN links	1109		
Pyramide-Aufsatz, 11er-Set	1107	Doppeltor²	Weiß		
Dom-Aufsatz, 11er-Set	1106	4. 310 x 70	1114		
Kleber, 125 ml-Tube	0783	Pfosten	Weiß		
Profilaufsätze mit Kleber (0783) befestigen		8 x 8, Länge: 85	1120	Tordrücker (1118):	
		8 x 8, Länge: 105	0768	Aluminium, weiß beschichtet, auf einer Seite mit extralanger Klinke, kein tiefes Bücken zum Öffnen der Tore	
		8 x 8, Länge: 150	0742		
		Pfosten-Profil, Länge: 220	0772		

Bodenbefestigung und Zubehör, Seiten 62-63.

² Tore inkl. Einsteckschloss, ohne Beschlag. Profilylinder für Tordrücker Seite 63.



Profilaufsätze nicht vergessen!

Für die LOGLIFE CARA/CARA XL Zäune benötigen Sie zusätzlich die Profilaufsätze als oberen Profilabschluss. Bei den Toren sind die Aufsätze nur bei LOGLIFE CARA notwendig!

LONGLIFE Bodenbefestigung



Pfosten direkt ins Erdreich einbetonieren...



oder mit Pfostenträger aufschrauben.

Planungshilfe Pfostenlänge

Die Pfostenlänge richtet sich nach der Zaunhöhe und der Befestigungsart:

Direkt im Erdreich
einbetonieren - die günstigste Methode.

Mit Pfostenträger
zum Aufschrauben - schnell und flexibel.

Zaunpfosten			
Zaunhöhe 180	Zaunhöhe 90	Zaunhöhe 85	Zaunhöhe 70
Serien: NOVO Design, RIVA, ROMO	Serie: RIVA, ROMO, CARA XL	Serie: CLEO	Serie: CARA
Pfosten L: 240 cm	Pfosten L: 150 cm	Pfosten L: 150 cm	Pfosten L: 150 cm
Pfosten L: 195 cm + Pfostenträger*	Pfosten L: 105 cm + Pfostenträger*	Pfosten L: 105 cm ¹ + Pfostenträger*	Pfosten L: 85 cm + Pfostenträger*

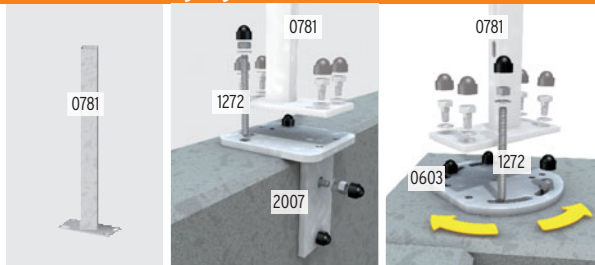
¹ auf Länge kürzen. Hinweise in der Montageanleitung beachten.

Torpfosten			
Torhöhe 180	Torhöhe 90	Torhöhe 85	Torhöhe 70
Serien: RIVA, ROMO	Serie: CARA XL	Serie: CLEO	Serie: CARA
Aufgrund der höheren Stabilität werden die LONGLIFE Tore mit speziellen Torpfosten (2er-Sets) einbetoniert!			

Bodenbefestigung Zubehör



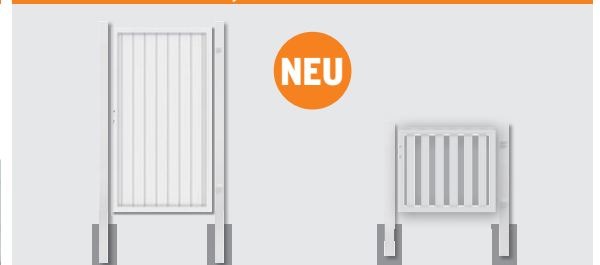
Verbundanker-Set (1272)
bestehend aus acht Gewindestangen für zwei Pfostenträger oder Metallpfosten zum Aufdübeln und Montagemörtel



Bodenbefestigung	Artikelnummer	Preis
Pfostenträger ²	0781	19,95
Verbundanker-Set, für Träger 0781	1272	34,95
Montageadapter für Aufschraubanker ²	2007	21,95
Eck-Montageadapter für Aufschraubanker ²	0603	21,95

² Schrauben/Schwerlastdübel bzw. Klebedübel separat besorgen.
Alternativ: Verbundanker-Set (1272).

Torpfosten 2er-Sets



Torflügelhöhe 180	Farbe	Artikelnummer	Preis	Torflügelhöhen 90/85/70	Farbe	Artikelnummer	Preis
für Einzeltore	Weiß	0728	199,-	für Doppeltore	Weiß	0726	178,-
	Braun	0716	199,-		Weiß	0727	178,-
	Silber	2099	199,-				

Wir empfehlen zur Planung Ihrer Zaunanlage die LONGLIFE Montageanleitung anzusehen - kostenlos vorab im Internet: www.traumgarten.de

LONGLIFE Zubehör



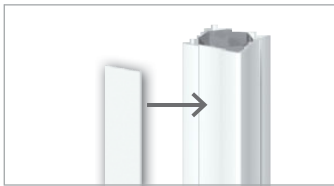
Designaufsatz Alu mit MS-Polymer-Kleber (1398) befestigen.



Kleber (0783) zur Befestigung der Aufsatzleisten und Kappen.



Der KYRILL Sturmanker stabilisiert gegen starken Winddruck.



Pfosten-Profil

Weiß L: 220 0772 **4,20**

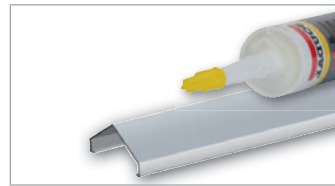
an allen Seiten des Pfostens einklipsen, pro Pfosten zwei Profile, auf Länge kürzen



Aufsatzleiste (für RIVA und ROMO)

Weiß, gerade L: 120 0778 **17,90**
 Weiß, gerade L: 180 0776 **19,90**
 Weiß, rund L: 120 0775 **19,90**
 Weiß, rund L: 180 0774 **22,90**
 Kleber, 125 ml, Tube 0783 **15,95**

verhindert stehende Nässe auf den Elementen, mit Kleber (0783) befestigen



Designaufsatz-Alu

L: 180 1861 **24,90**
 MS Polymer-Kleber
 310 ml 1398 **12,95**

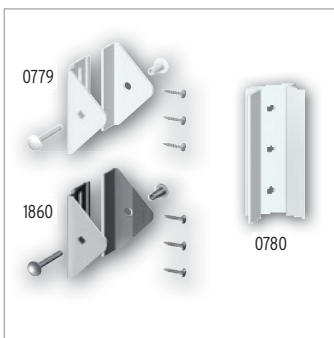
für alle geraden Elemente, aufstecken und mit MS Polymer-Kleber (1398) befestigen



KYRILL Sturmanker

Metall, verzinkt 1725 **19,95**

Stabilisiert Zäune und Tore gegen starken Winddruck und andere statische Belastungen.



Edelstahl-Elementhalter

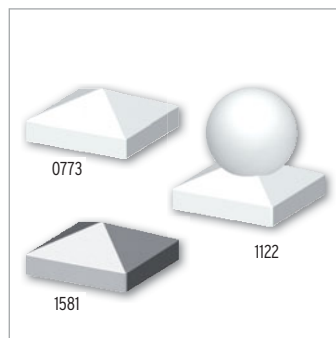
Weiß, pulverbeschichtet 0779 **8,45**
 Edelstahl 1860 **8,45**

Bedarf: 4 pro Zaun in 90 cm Höhe, 5 pro Anschlusselement, 6 pro Zaun in 180 cm Höhe

Adapter - 45 Grad

Weiß 0780 **6,45**

für 45°-Ecken, Edelstahl, Weiß pulverbeschichtet, Bedarf: je Eckverbindung einen Adapter zusätzlich pro Elementhalter



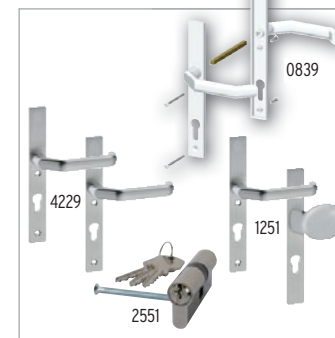
Pfostenkappe 80

Weiß 0773 **5,40**
 Metalloptik 1581 **7,90**

Kugel-Pfostenkappe 80

Weiß 1122 **15,90**
 Kleber, 125 ml, Tube 0783 **15,95**

Kappen mit Kleber (0783) befestigen



Alu-Drückergarnituren/Profilzylinder

Weiß¹ Klinke/Klinke 0839 **75,90**
 Edelstahloptik Klinke/Klinke 4229 **75,90**
 Edelstahloptik Klinke/Knauf² 1251 **75,90**
 Profil-Doppelzylinder 35/35 2551 **17,90**

¹ pulverbeschichtet

² Wechsel-Drückergarnitur



Beachten Sie bei der Planung den Platz für die Elementhalter. Planen Sie deshalb mit den Einbaubreiten: Zaunbreite + 3 mm auf jeder Seite.

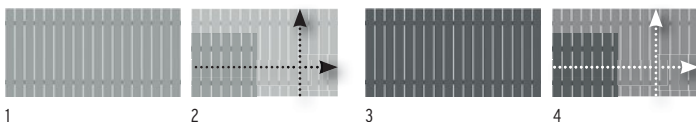


SQUADRA im Farbton Silber mit Metallpfosten in Silber. Einzeltor auf Maß und Torpfosten-Set Seite 39.

SQUADRA

SQUADRA vereint die modernen Möglichkeiten, neue und streichfreie Materialien für den Außenbereich zu nutzen, mit klassisch-zeitlosem Design. Die hochwertigen Aluminium-Profile, pulverbeschichtet in Silber und Anthrazit, sind kopfseitig mit Abdeckkappen aus gleichfarbigem Kunststoff versehen.

 4
  49
  38



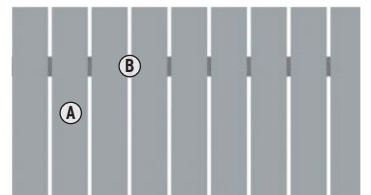
Zaun	Silber	Zaun	Anthrazit
1. 180 x 90	2422 199,-	3. 180 x 90	2427 199,-
Zaun auf Maß	Silber	Zaun auf Maß	Anthrazit
2. B: 20-200, H: 50-90	2423 349,-	4. B: 20-200, H: 50-90	2428 349,-

Lieferzeit für Maßelemente: 5-8 Wochen

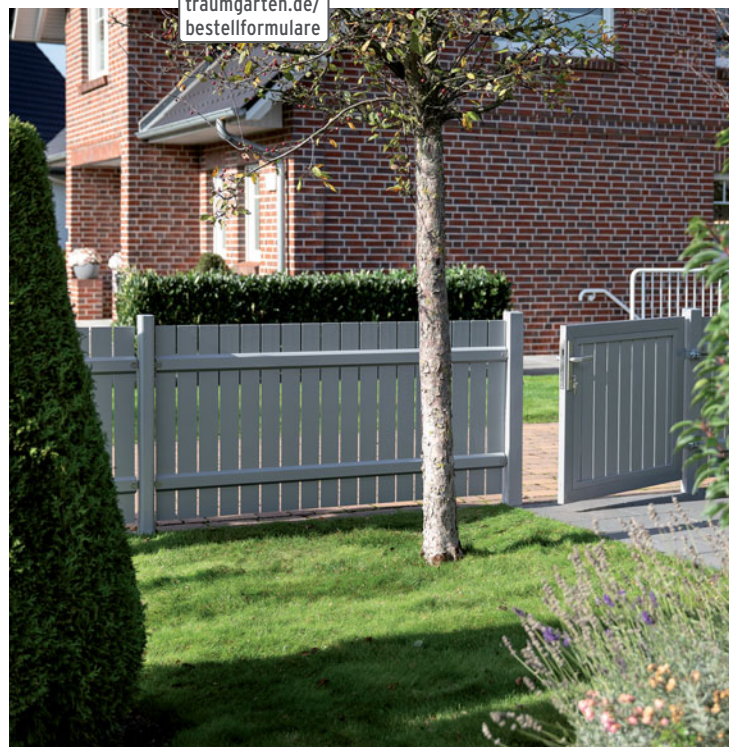


Allgemeiner Hinweis: Optisch weicht der Farbeindruck der Zäune und Pfosten durch unterschiedliche Grundmaterialien leicht voneinander ab, was aber im Gesamteindruck keinen „optischen Mangel“ darstellt.

Material: Aluminium, pulverbeschichtet
Profil (A): 10 x 90 mm edelstahlgenietet
Riegel (B): 18 x 80 mm



Zäune auf Maß!
traumgarten.de/bestellformulare

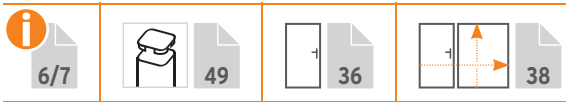
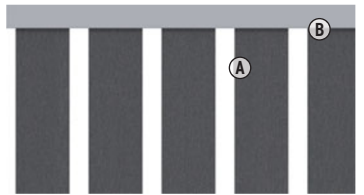




RAJA WPC ALU XL

Das Zaun-Set zur Selbstmontage besteht aus 10 WPC Einzelprofilen und zwei Rahmenprofilen aus Aluminium. Montieren Sie die Elemente vorzugsweise an den schlanken Metallpfosten im Farbton Silber, Seite 45.

Material: WPC/ALU
Lamellen (A): 132 x 10 mm,
 WPC, Anthrazit
Rahmen (B): 66 x 40 mm
 Aluminium, Silber



1

Zaun Anthrazit
 1. 180 x 95 0623 **129,-**



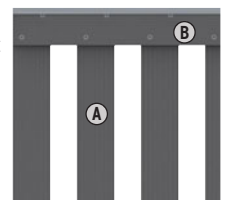


RAJA WPC

Profile und Querleisten sind aus kompaktem WPC. Den Elementen liegt eine Aufsatzleiste aus gebürstetem Aluminium zum konstruktiven Materialschutz bei. Zur Bodenbefestigung wählen Sie die Pfosten aus WPC mit Stahlkern oder alternativ, die schlanken Metallpfosten in Anthrazit oder Silber, Seite 45.



Material: WPC
Profile (A): 12 x 71 mm, doppelt edelstahlverschraubt
Querleisten (B): 38 x 71 mm
Aufsatzleiste: Aluminium gebürstet



1

Zaun	Anthrazit	
1. 149 x 85	2105	99,-
WPC Pfosten	Anthrazit	
8 x 8, Länge: 100	2094	29,95



2

Zaun	Braun	
2. 149 x 85	2628	99,-
WPC Pfosten	Braun	
8 x 8, Länge: 100	1294	29,95

RAJA WPC Zaunzubehör



Konstruktiver Materialschutz



MS Polymer-Kleber		
310 ml	1398	12,95

Die den Elementen beiliegende Alu-Aufsatzleiste mit MS Polymer-Kleber (Metall auf Kunststoff) befestigen.



Edelstahl-Elementhalter, 4er-Set		
extra starke Ausführung	4225	9,95
Edelstahl-Pfostenkappe 90		
für WPC-Pfosten	1602	9,95

Befestigung der Pfostenkappe mit Edelstahlschrauben.

verzinkter Stahl



Träger WPC-Pfosten		
zum Aufschauben	2098	21,95
zum Einbetonieren	2097	21,95

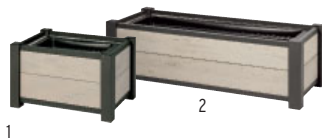
Pfostenalternative: Metallpfosten in Silber oder Anthrazit (Seite 49) - inkl. Träger und Kappen.



WPC PFLANZKÄSTEN

Die WPC Pflanzkästen bestehen aus pulverbeschichteten Aluminium-Pfosten im Farbton Anthrazit und WPC Füllungen. Inkl. Aluminium-Abschlussprofil in Anthrazit und schwarzen Kunststoff-Einsätzen.

i
6/7



1

2



3

4



5

6

Sand

1. 72 x 52, Höhe: 40	2259	219,-
2. 129,5 x 52, Höhe: 40	2258	299,-

Mandel

3. 72 x 52, Höhe: 40	2257	219,-
4. 129,5 x 52, Höhe: 40	2256	299,-

Anthrazit

5. 72 x 52, Höhe: 40	2255	219,-
6. 129,5 x 52, Höhe: 40	2254	299,-





MAXI Sand



MAXI Terracotta



BASIC

Ausziehbare Seitenmarkisen¹

mit einer Bespannung aus wasserabweisendem Polyester. Handhabung: Die Markise wird leicht ausgezogen und im Haltepfosten fixiert.

Seitenmarkise MAXI

max. 348 x 180 (B x H)	Sand	4289	169,-
	Terracotta	4290	169,-

Montage: am Boden oder an der Wand.

Seitenmarkise BASIC zur Wandmontage

max. 300 x 160 (B x H)	Anthrazit	4291	99,90
------------------------	-----------	------	--------------

MOBILER SICHT- UND SONNENSCHUTZ

Bitte beachten: Alle Sonnensegel und Markisen müssen bei starkem Wind eingeholt bzw. geschlossen werden.



* Anti UV-Behandlung-Index 50+ Schutz nach EN 13758

Segel (3) in Anthrazit mit Schrägmast (4) als Zubehör.



Segel (2) in Terracotta mit individueller Befestigung.

Sonnensegel¹

Aus wasserabweisendem Polyester. Zur Befestigung empfehlen wir den 3-teiligen Schrägmasten aus verzinktem, pulverbeschichtetem Stahl. Er ist in der Höhe variabel und bietet drei Befestigungsösen. Für das kleine, leichte Segel verwenden Sie den mobilen Zeltpfosten mit Spannseilen und Heringen.



Segel mit Metall-D-Haken zur Befestigung (außer 1, nur mit eingenähten Laschen); Segel 2 und 3 inkl. elastischer Befestigungsseile mit Haken (Länge: je 70 cm, Ø: 0,7 cm)

¹ Die Befestigung am Mauerwerk o. ä. bedingt eine fachgerechte Montage mit passendem Befestigungsmaterial.

1. Dreieckig 140 g/qm

300 x 300 x 300	Anthrazit	4274	14,95
	Terracotta	4282	14,95
	Sand	4278	14,95

2. Dreieckig 160 g/qm

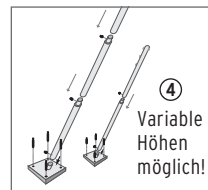
300 x 300 x 300	Anthrazit	4275	24,95
	Terracotta	4283	24,95

3. Dreieckig 180 g/qm

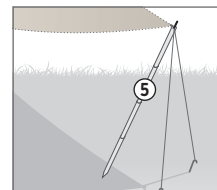
500 x 500 x 500	Anthrazit	4276	39,90
-----------------	-----------	------	--------------

4./5. Befestigung

4. Schrägmast für Sonnensegel 2, 3	4287	39,90
5. Mobiler Zeltpfosten für Sonnensegel 1	4286	14,95



④ Variable Höhen möglich!

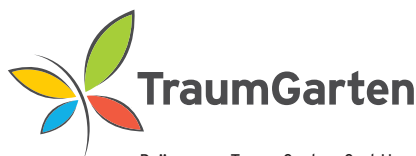


Schrägmast

zum Aufdübeln auf Beton, 3-teiliges Stahlrohr: Ø 40 mm, Stärke: 0,9 mm (Gesamtlänge: 300 cm), Bodenplatte 15 x 15 cm, verzinkt und pulverbeschichtet, inkl. Schrauben und Dübel

Mobiler Zeltpfosten

flexible Befestigung für Segel 300 x 300 x 300, vierteilige Metall-Zeltstange, Gesamtlänge: 270 cm, Ø 19 mm, Stärke: 0,9 mm, inklusive zwei Seilen (Länge: 350 cm) und zwei Heringen



Brüggmann TraumGarten GmbH
Kanalstraße 80
44147 Dortmund
Fax 0231/9986-289
E-Mail: kontakt@traumgarten.de
www.traumgarten.de



1566/02/20/20/01